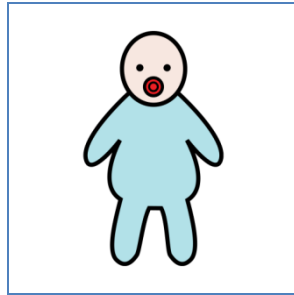
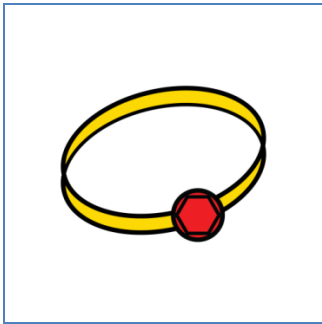
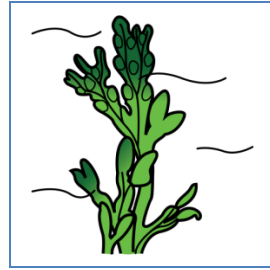
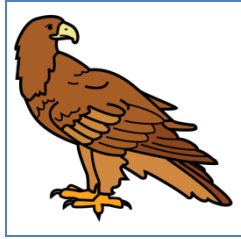


Seres vivos y seres inertes

En la Naturaleza podemos encontrar:

SERES INERTES	SERES VIVOS
 <p data-bbox="236 1081 759 1133">Son los que <i>no tienen vida</i></p>	  <p data-bbox="794 1043 1329 1216">Son los que <i>tienen vida</i>: na- cen, crecen, se relacionan, se reproducen y mueren.</p>
OTROS EJEMPLOS	OTROS EJEMPLOS



Las Funciones Vitales

Todos los seres vivos realizan actividades que les permiten vivir y adaptarse al medio en el que viven.

Estas actividades se llaman **funciones vitales** y son:

NUTRICIÓN	RELACIÓN	REPRODUCCIÓN
Los seres vivos se alimentan para conseguir la energía que necesitan para crecer, moverse y vivir.	Los seres vivos responden, reaccionan a la información que reciben del entorno que les rodea	Todos los seres vivos pueden crear nuevos seres vivos parecidos a ellos.

La Función de Nutrición

Es necesario que los seres vivos comamos todos los días.

Los alimentos nos proporcionan:

- **Energía**. Así podemos correr, jugar, estudiar, etc.
- **Materiales** que nos ayudan a crecer y a estar sanos y fuertes. La **Función de Nutrición** consiste en **comer alimentos** y utilizarlos para conseguir **Energía** y **Materiales** que el cuerpo necesita.

La función de nutrición **se realiza en varios pasos**:

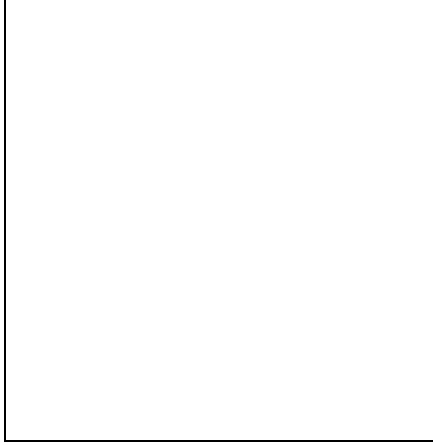
1. Tomar alimentos (la alimentación)



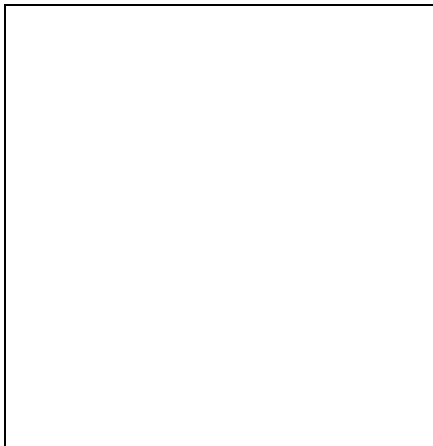
2. Transformar los alimentos para que el cuerpo pueda aprovecharlos (la digestión).

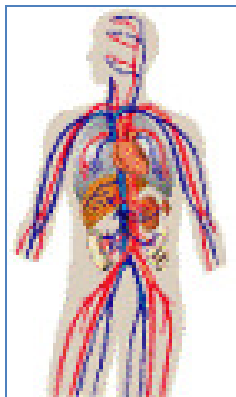
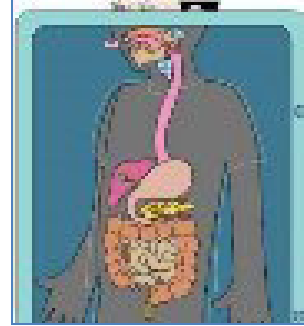


3. Llevar el alimento a todos los lugares del cuerpo que lo necesiten (la circulación).



4. Eliminar las sustancias que el cuerpo no necesita (la excreción).





La Nutrición de los animales

Todos los animales necesitamos alimentarnos de otros seres vivos. Según el alimento que tomen, los animales pueden ser:

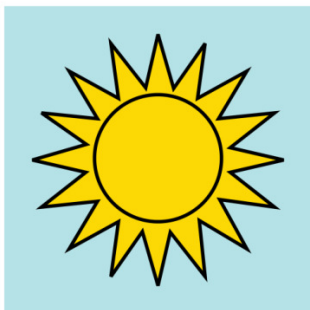
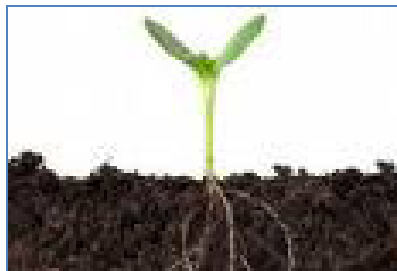
Tipo de alimento	Ejemplo de animal
Carnívoros Comen otros animales.	
Herbívoros Comen plantas.	
Omnívoros Comen animales y plantas	



La Nutrición de las plantas

Las plantas realizan la función de nutrición de forma diferente a los animales. Las plantas no toman alimentos. Las plantas fabrican su propio alimento. Para fabricar su alimento necesitan:

<p>Agua La toman del suelo. Utilizan las raíces.</p>	
<p>Sales minerales Son sustancias que están en la tierra. También la toman por las raíces.</p>	
<p>Dióxido de carbono Es un gas que está en el aire. Lo toman por las hojas.</p>	
<p>Luz del sol Para conseguir la luz del sol utilizan una sustancia que se llama Clorofila. La clorofila hace que las plantas sean de color verde.</p>	

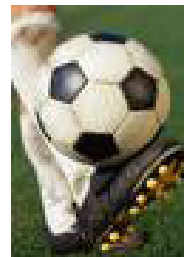


La Función de relación

La *función de relación* sirve para *relacionarnos con el mundo* que nos rodea. Utilizamos los *órganos de los sentidos* para saber lo que pasa a nuestro alrededor.

Información. ¿Qué pasa?	Recibimos la Información: órganos de los sentidos	Respondemos

ESTÍMULO INFORMACIÓN	SENTIDO	CEREBRO	RESPUESTA



La relación en las plantas

Las plantas son diferentes a los animales.

Las plantas no pueden moverse de un sitio a otro.

Las plantas no tienen órganos de los sentidos.

Las plantas sienten la luz del sol y crecen hacia la luz.

Las plantas buscan el agua de la tierra con sus raíces.

El girasol siempre gira hacia el sol.

Algunas plantas cierran sus flores cuando las tocan.



La Función de Reproducción

Todos los seres vivos son capaces de tener otros seres vivos parecidos a ellos.



Creando a otros seres parecidos a ellos, los seres vivos se reproducen. Así aseguran la vida de su especie.

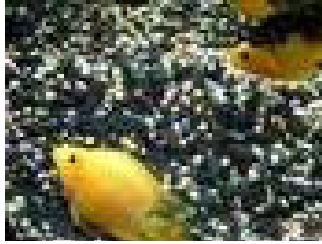
En eso consiste la función de reproducción.



REPRODUCCIÓN SEXUAL EN LOS ANIMALES		
SEXO MASCULINO MACHO	SEXO FEMENINO HEMBRA	CRÍA

Las crías de los animales

TIPO DE ANIMAL	¿QUÉ ANIMALES SON?			
<p>OVÍPARO Las crías se forman dentro de un huevo. El huevo lo pone la madre</p> 	AVES	PECES	INSECTOS	REPTILES
<p>VIVÍPARO Las crías se forman dentro del cuerpo de la madre.</p> 	MAMÍFEROS		PERSONAS	



La reproducción de las plantas

Las plantas también tienen reproducción sexual.

Las flores de las plantas tienen una parte masculina y otra femenina.

REPRODUCCIÓN SEXUAL EN LAS PLANTAS			
La flor tiene parte masculina y parte femenina	Las semillas se forman a través de una flor	La semilla cae en la tierra y empieza a crecer	Crece una nueva planta

La reproducción no sexual

Los animales y las plantas también pueden realizar la función de reproducción de forma No Sexual, no necesitan aparearse.

ESTRELLA DE MAR	BRAZO DE ESTRELLA	SE FORMA OTRA ESTRELLA

