

El aire

1. ¿Cómo es el aire?



Nuestro planeta, la Tierra, está rodeado de aire.

2. ¿Para qué sirve el aire?

Las personas no podemos pasar más de 5 minutos sin respirar.

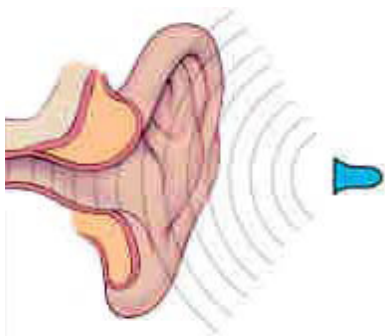
La mayoría de los seres vivos necesitamos el aire **para respirar**.

Además, el aire es necesario para: **Para escuchar los sonidos**

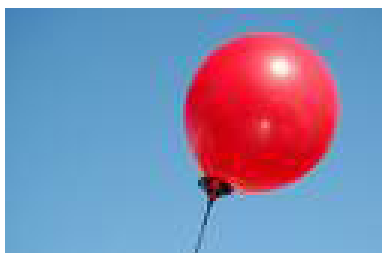
Para volar.

Para hacer fuego

Recortar Para qué sirve el aire



Características



3. Características del aire

El aire **no tiene color** y **no tiene sabor**.

El aire **pesa**.

Pesa más porque tiene
aire.

Pesa menos porque no
tiene aire.

El aire no tiene forma propia. **Se adapta a la forma del lugar** que ocupa.

4. Cómo es la atmósfera

Una **parte baja**, la más cercana a la tierra. Es donde está el oxígeno.
En esta capa se forman las nubes, la lluvia, el viento.

La **parte alta**, donde casi no hay oxígeno y es ya muy difícil respirar.

El tiempo y el clima

1. El tiempo atmosférico

El tiempo atmosférico nos explica cómo está la atmósfera en un lugar y en un momento concreto. Para saber cómo es el tiempo en un lugar hay que fijarse en: la lluvia, el viento y la temperatura.

Lluvia o precipitaciones	Temperatura	Viento

Recortar. Cómo es la atmósfera

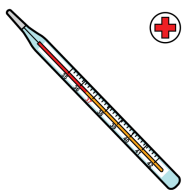


Tiempo atmosférico



La temperatura

Termómetro



calor



frío



2. La temperatura

La **temperatura** es el **calor o el frío** que hace **en la atmósfera**. Lo **podemos medir con un termómetro**.

Hace calor cuando la **temperatura** es **alta**.

Hace frío cuando la **temperatura** es **baja**.

3. Las precipitaciones

El agua que cae de las nubes son las Precipitaciones que pueden ser en forma de:

Lluvia	Nieve	Granizo
El agua cae en forma líquida.	El agua cae en forma de copos blancos helados.	El agua cae en forma de bolitas de hielo.

4. El viento

Cuando el aire de la atmósfera se mueve rápido, decimos que hace viento.

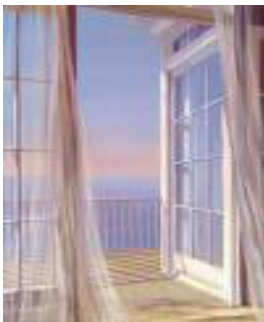
El **viento** es el aire en movimiento. El viento puede soplar unas veces muy fuerte y otras veces muy suave. Según la fuerza con la que sopla el viento lo llamamos de una u otra manera.

Brisa	Vendaval	Huracán

Recortar precipitaciones



Brisa



Vendaval



Huracán



El clima



5. El clima

El clima es el tiempo atmosférico que normalmente hace en un lugar concreto.

<p>Algunos tipos de climas que podemos ver en España son: El clima de las zonas de montaña.</p>	<p><u>Temperaturas:</u> bajas, sobre todo en invierno.</p> <p><u>Precipitaciones:</u> en forma de nieve en invierno. En verano llueve poco.</p>
<p>El clima de las zonas de costa.</p>	<p><u>Temperaturas:</u> suaves todo el año.</p> <p><u>Precipitaciones:</u> suele llover bastante.</p>
<p>El clima de las zonas de interior.</p>	<p><u>Temperaturas:</u> bajas en invierno y altas en verano.</p> <p><u>Precipitaciones:</u> llueve poco.</p>

El tiempo y las estaciones

1. Cómo es el invierno

El invierno es la estación en la que hace más frío .	
El invierno comienza el día 21 de diciembre .	
En el invierno las precipitaciones pueden ser en forma de nieve .	
Al empezar el invierno, los días son cortos y las noches más largas .	
Al final del invierno , los días se van haciendo más largos .	
Durante el invierno los árboles de hoja caduca no tienen hojas .	

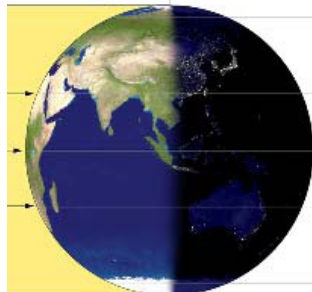
El invierno



Diciembre 2009						
L	M	X	J	V	S	D
1	2	3	4	5	6	
7	8	9	10	11	12	13
14	15	16	17	18	19	20
21	22	23	24	25	26	27
28	29	30	31			



La primavera



2. Cómo es la primavera

En primavera las **temperaturas** son **suaves** y **suele llover**.

Los **días** y las **noches duran** más o menos **igual**. **Al final** de la primavera **los días** se hacen **más largos**.

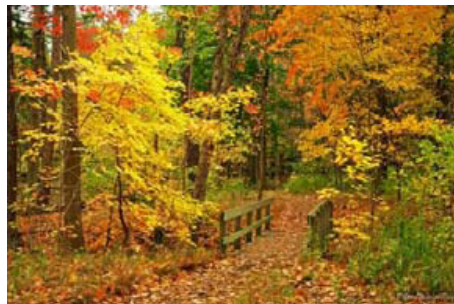
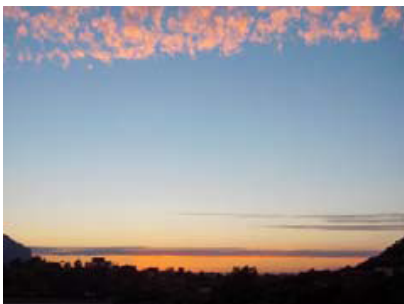
En la primavera **salen** otra vez **las hojas de los árboles**.

En primavera salen **también** más **hierbas y flores** porque empieza a hacer más calor y llueve.

El verano



Otoño



3. Cómo es el verano

En verano **hace mucho calor.**

En verano **llueve poco.**

Al principio del verano, los días son muy largos.

Las hierbas se secan porque hace calor y casi no llueve.

4. Cómo es el otoño

Al principio del otoño las **temperaturas** son **suaves**. Pero **al final del otoño**, cada vez hace **más frío**.

En el otoño **llueve**.

Al final del otoño **los días cada vez son más cortos**.

Las hojas de los árboles se vuelven amarillas o marrones.

Al final del otoño, los **árboles de hoja caduca pierden todas sus hojas**.

Completa los dibujos:



PRIMAVERA



VERANO



OTOÑO



INVIERNO