









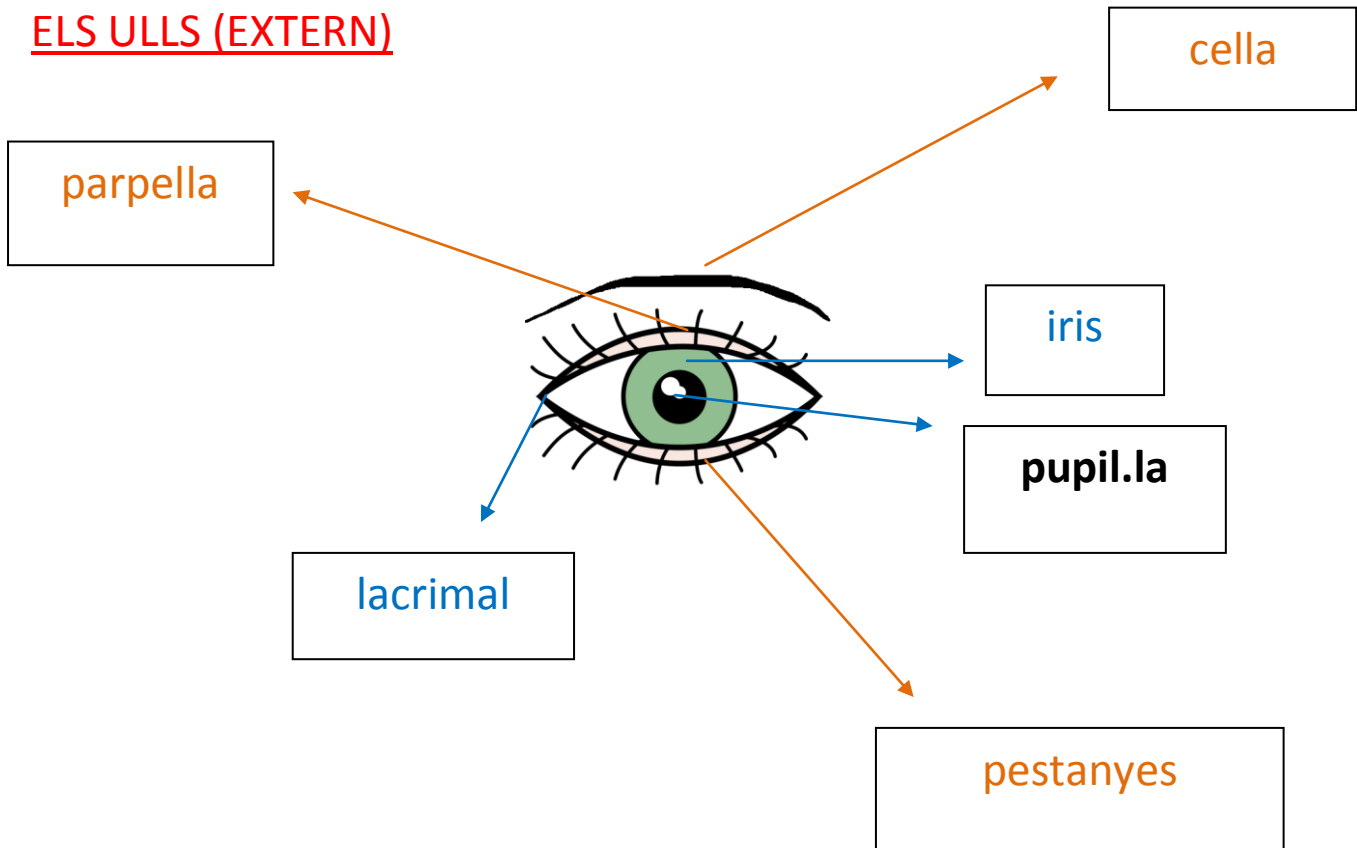


TEMA 5. ELS SENTITS

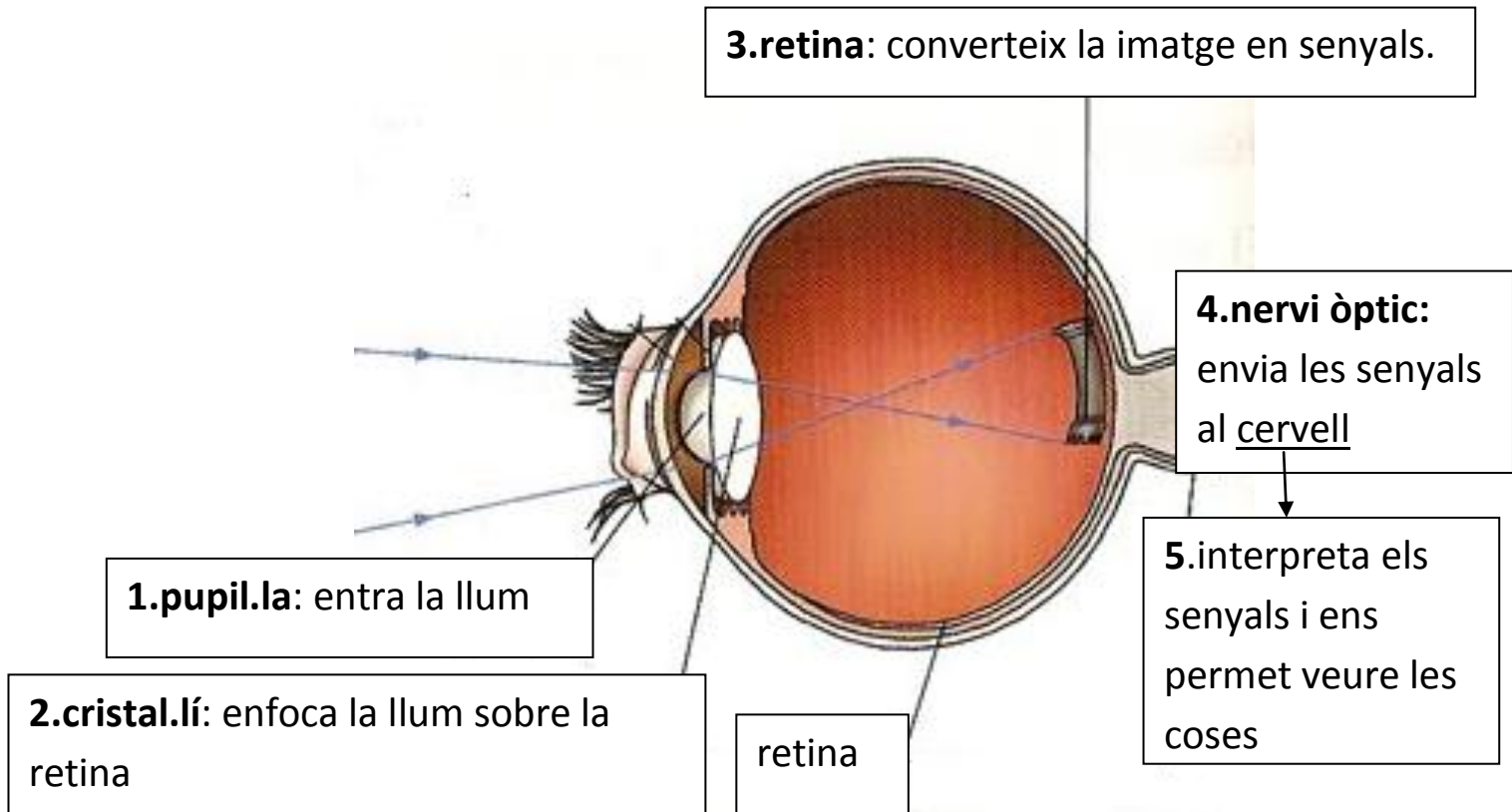
ELS SENTITS

SENTIT	vista 	audició 	gust 	olfacte 	tacte 
ÒRGAN	ulls 	orelles 	llengua 	nas 	pell 
FUNCIÓ	Captar imatgens	Cartar sons Equilibri: posició i moviment.	Captar sabors	Captar olors	Captar fred, calor, dolor...

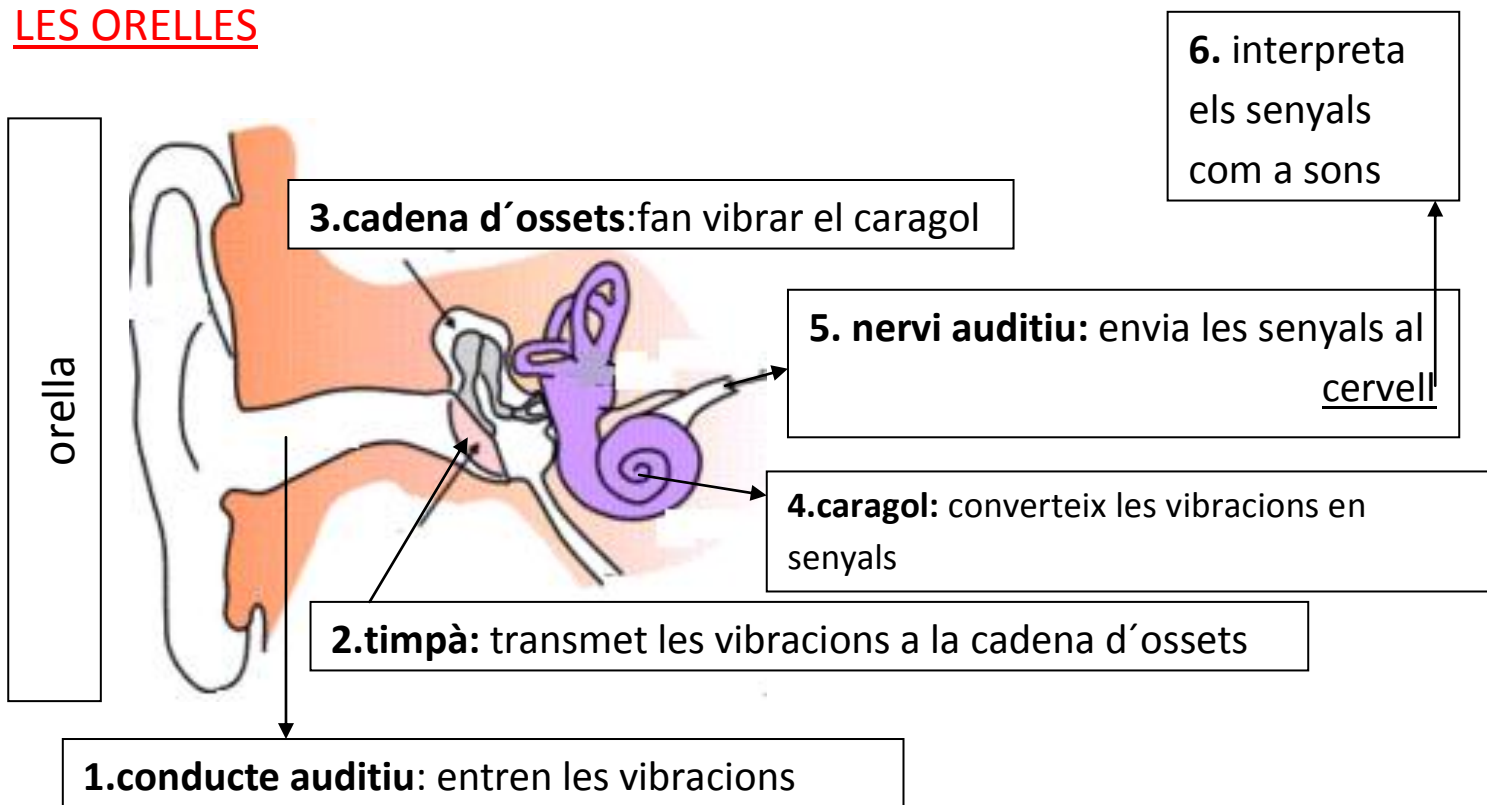
ELS ULLS (EXTERN)



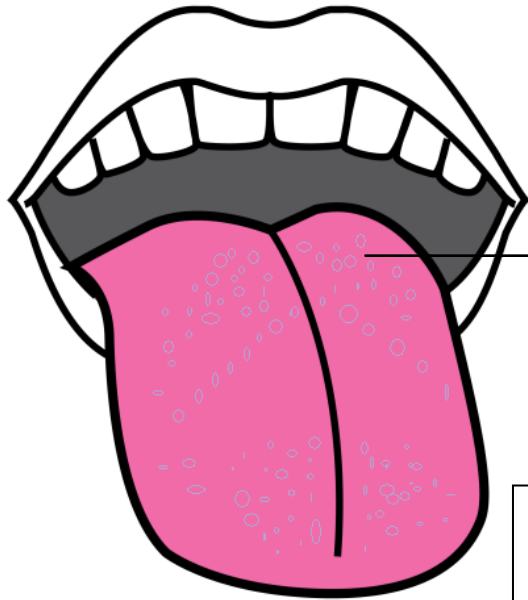
L'ULL (INTERN)



LES ORELLES



LA LENGUA



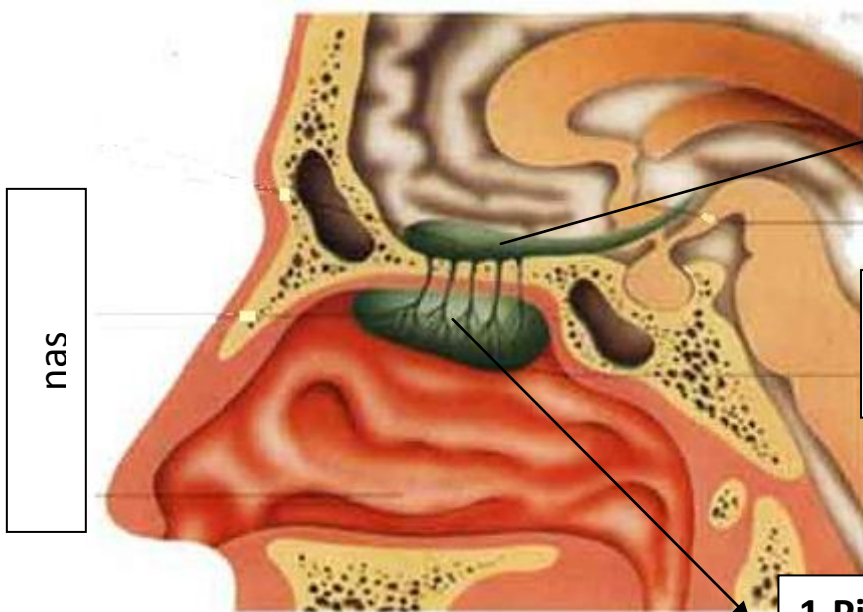
1. Papil.les gustatives: detecten les substàncies que entren en la boca

2. Les papil.les produeixen senyals diferents.

3. nervi gustatiu: envia les senyals al cervell

4. Interpreta les senyals com a sabors diferents: salat-dolç-amarg-àcid

EL NAS



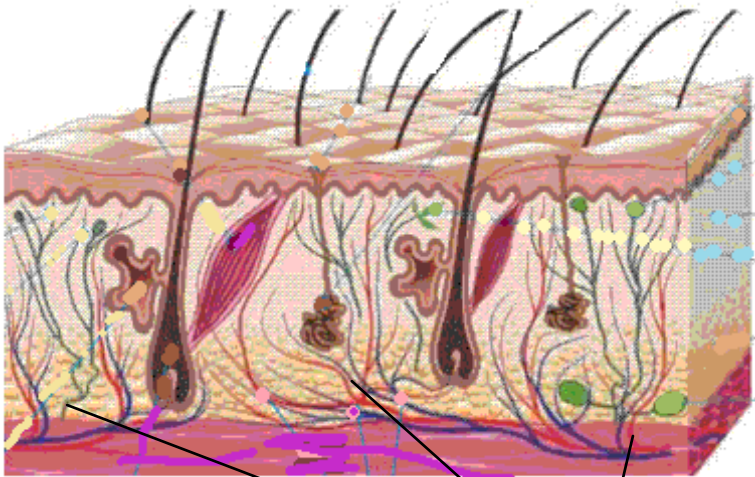
3. Nervi olfactori envia les senyals al cervell

4. Interpreta les senyals com a olors diferent

1. Pituïtaria: detecta les substàncies que entren en el nas.

2. Produeix senyals diferents

LA PELL



1. Terminacions nervioses: capten alguna cosa.

2. Produeix una senyal.

3. Nervi envia les senyals al cervell

4. Interpreta les senyals com a:
fred, calor, dolor ...

TEMA 5. ELS SENTITS

ELS SENTITS

1.- → ògan →



→ Funció →
.....

2.- → ògan →



→ Funció →
.....

3.- → ògan →



→ Funció →
.....

4.- → ògan →



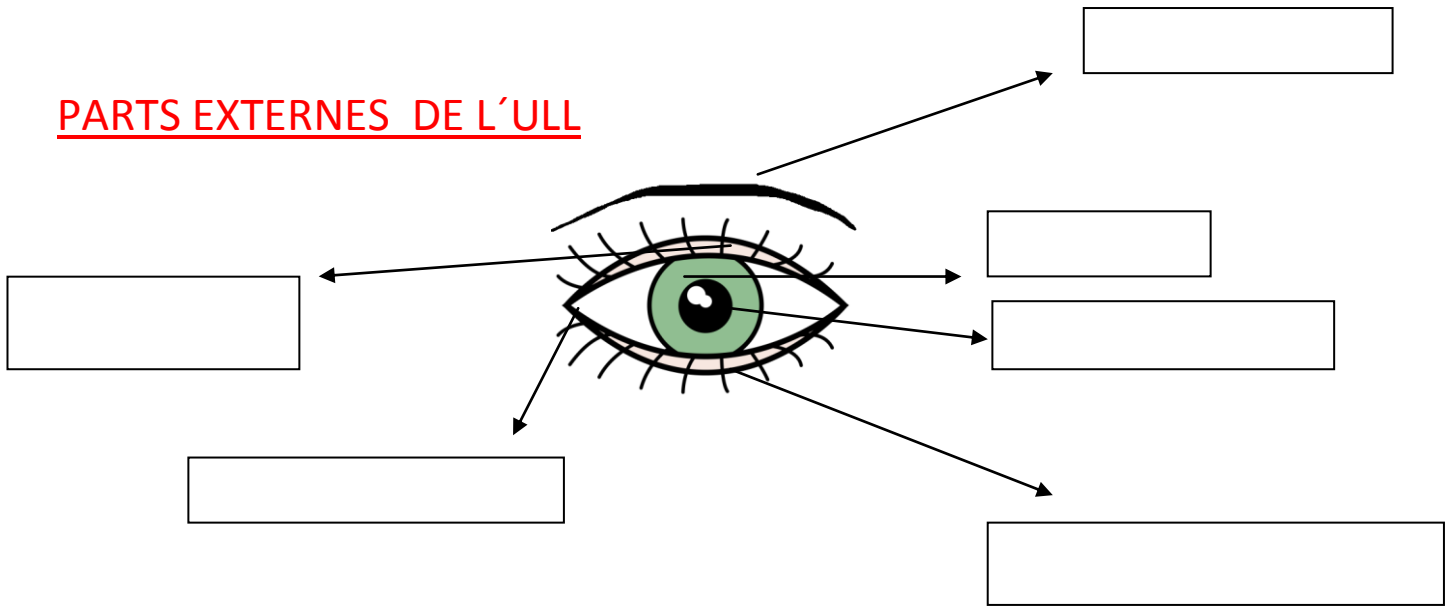
→ Funció →
.....

5.- → ògan →

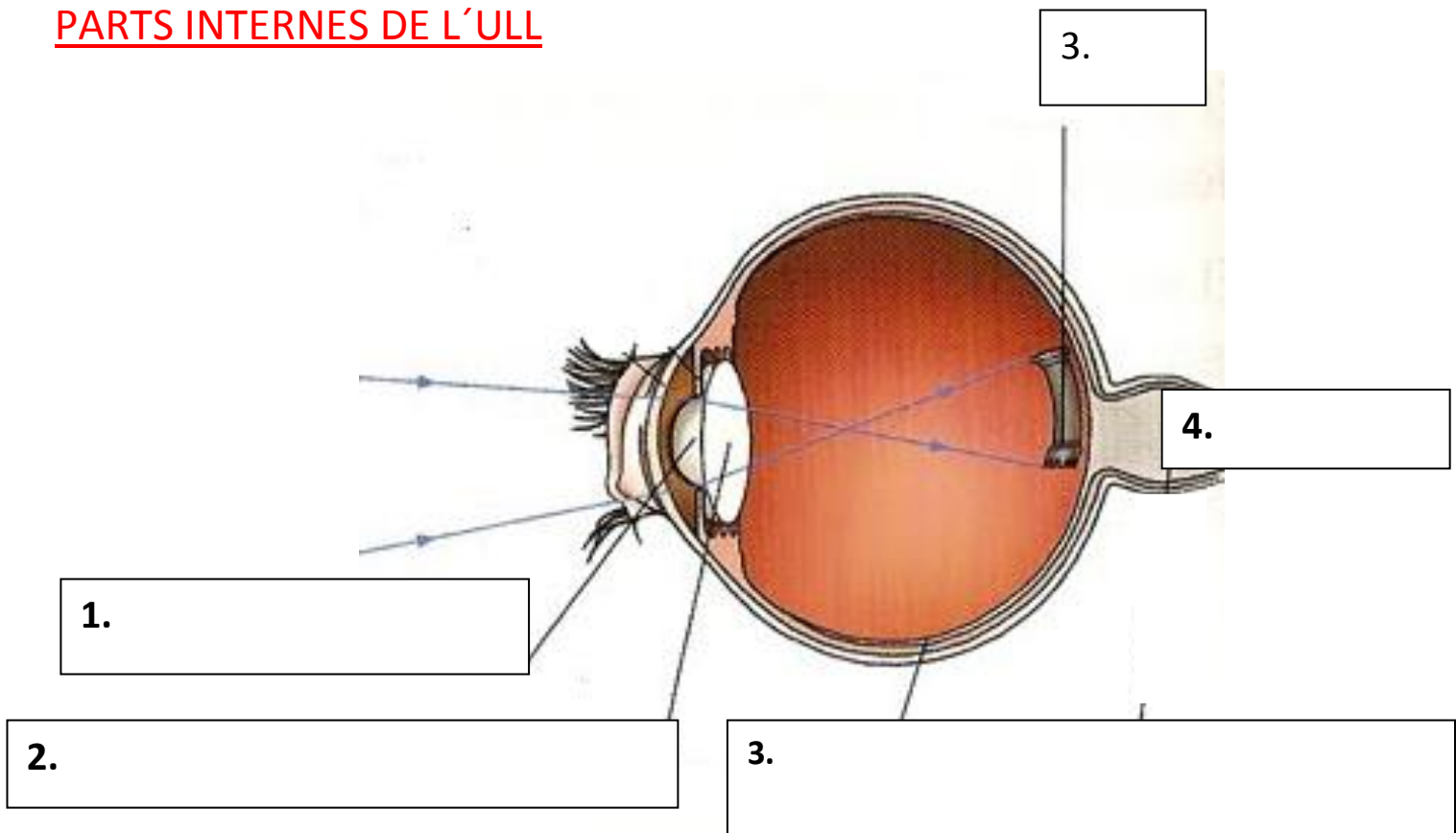


→ Funció →
.....

PARTS EXTERNES DE L'ULL



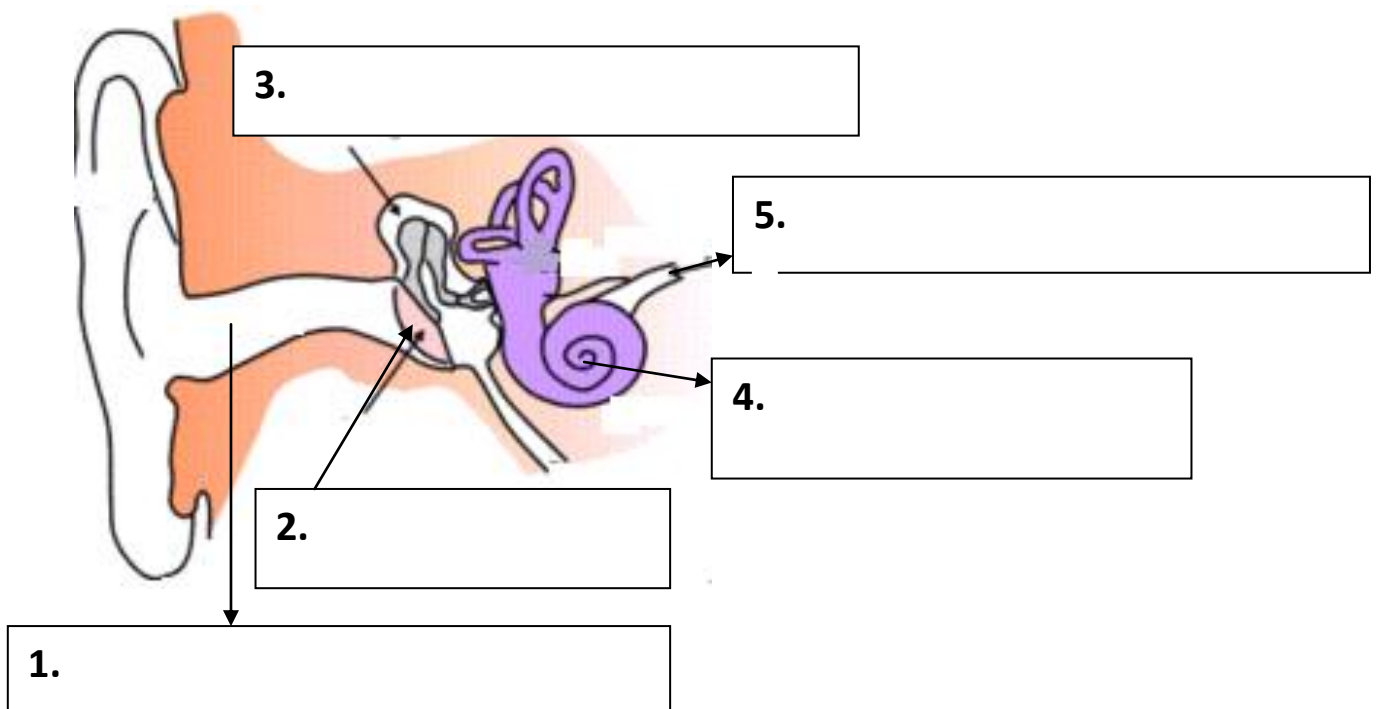
PARTS INTERNES DE L'ULL



FUNCIONS DE LES PARTS DE L'ULL

1. **Pupil·la:** entra la
2. **Cristal·lí:** enfoca la sobre la
3. **Retina:** converteix la en
4. **Nervi òptic:** envia les al
5. **Cervell:** interpreta les senyals i ens permet captar

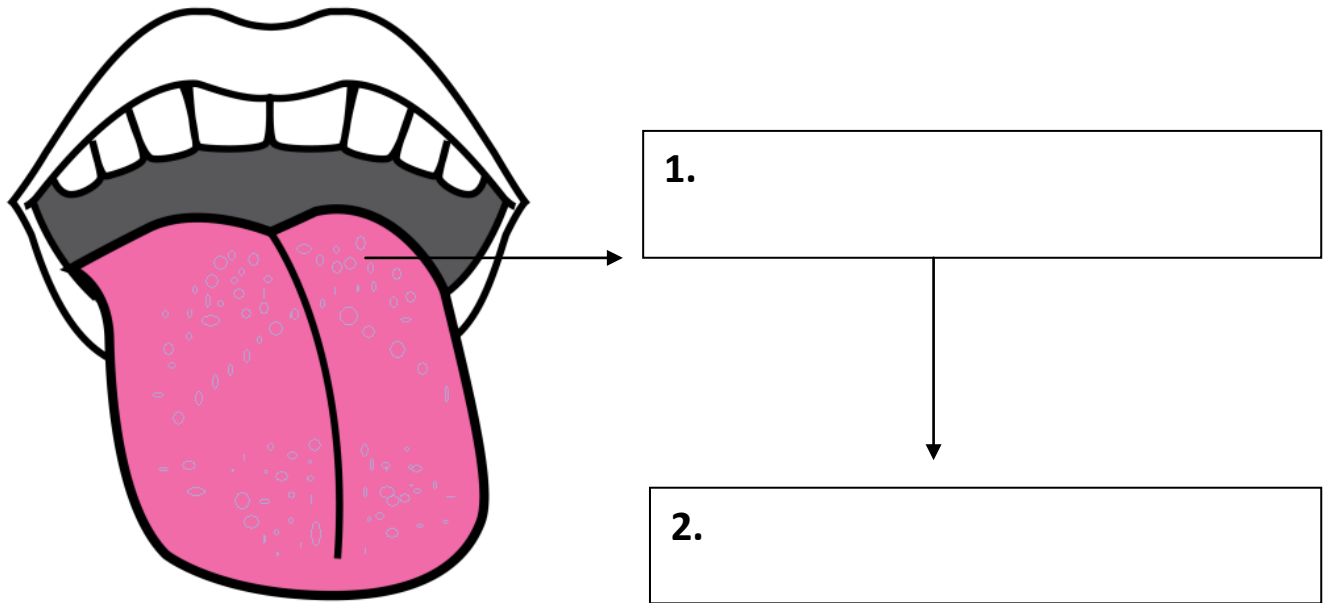
PARTS DE L'ORELLA



FUNCIONS DE LES PARTS DE L'ORELLA

1. **Conducte auditiu:** entren les
2. **Timpà:** transmet les a la
.....
3. **Cadena d'ossets:** transmet les al
.....
4. **Caragol:** converteix les en
.....
5. **Nervi auditiu:** envia les al
6. **Cervell:** interpreta les senyals i ens permet captar

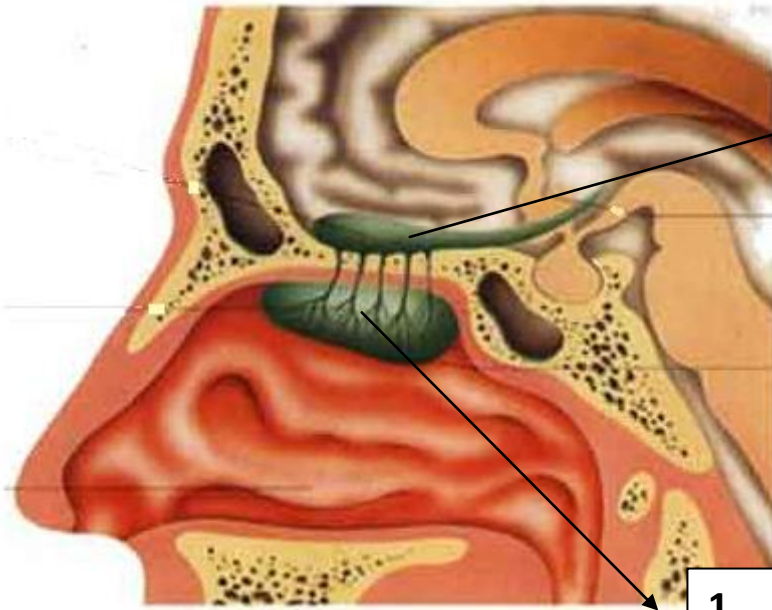
PARTS DE LA LENGUA



FUNCIONS DE LES PARTS DE LA LENGUA

1. **Papil.les gustatives:** detecten les
2. Produeixen unes
3. **Nervi gustatiu:** envía les al
4. **Cervell:** interpreta les senyals i ens permet captar

PARTS DEL NAS



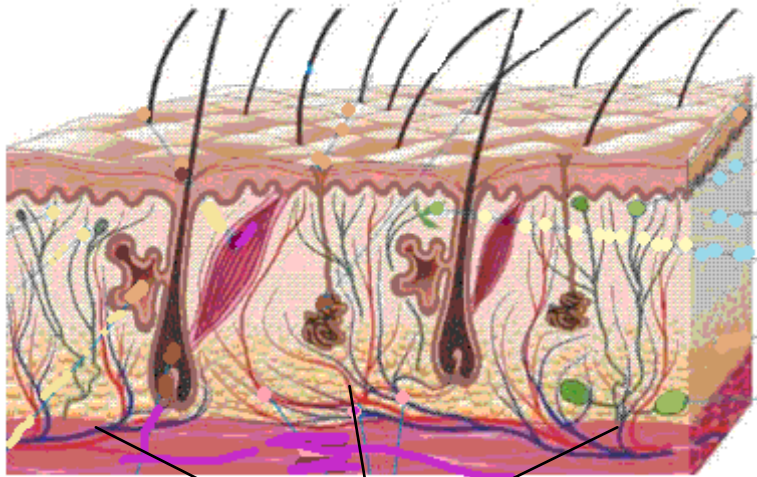
2.

1.

FUNCIONS DE LES PARTS DEL NAS

1. **Pituïtaria:** detecta les
2. Produeixen unes
3. **Nervi olfactori:** envia les al
4. **Cervell:** interpreta les senyals i ens permet captar

PARTS DE LA PELL



1.

FUNCIONS DE LES PARTS DE LA PELL

1. **Terminacions nervioses:** capten alguna
2. Produeixen unes
3. **Nervi :** envía les al
4. **Cervell:** interpreta les senyals i ens permet captar

TEMA 5. ELS SENTITS

ELS SENTITS

ÒRGAN / SENTIT	FUNCIÓ

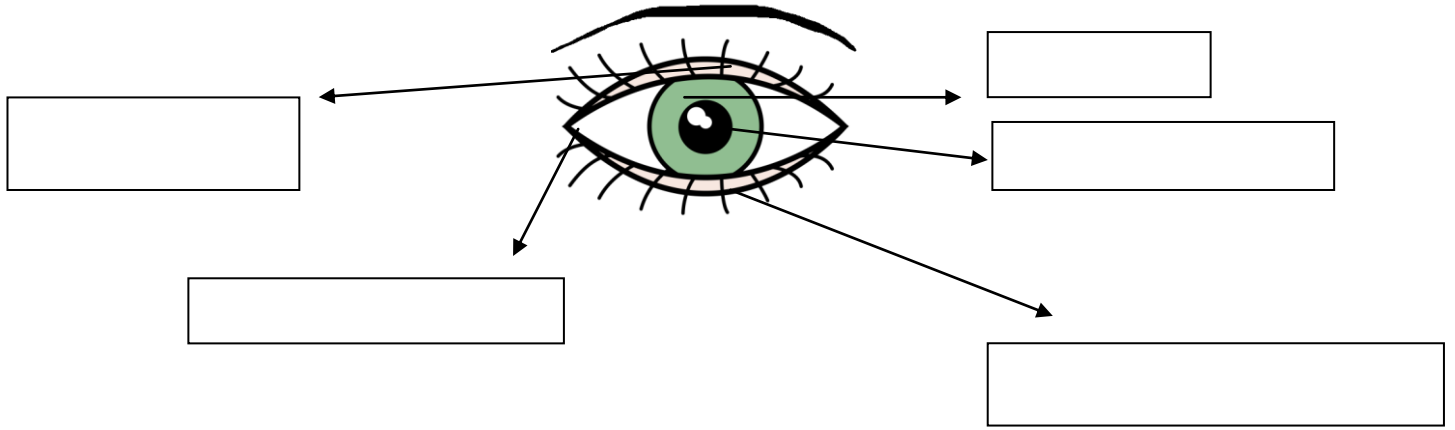
ÒRGAN / SENTIT	FUNCIÓ

ÒRGAN / SENTIT	FUNCIÓ

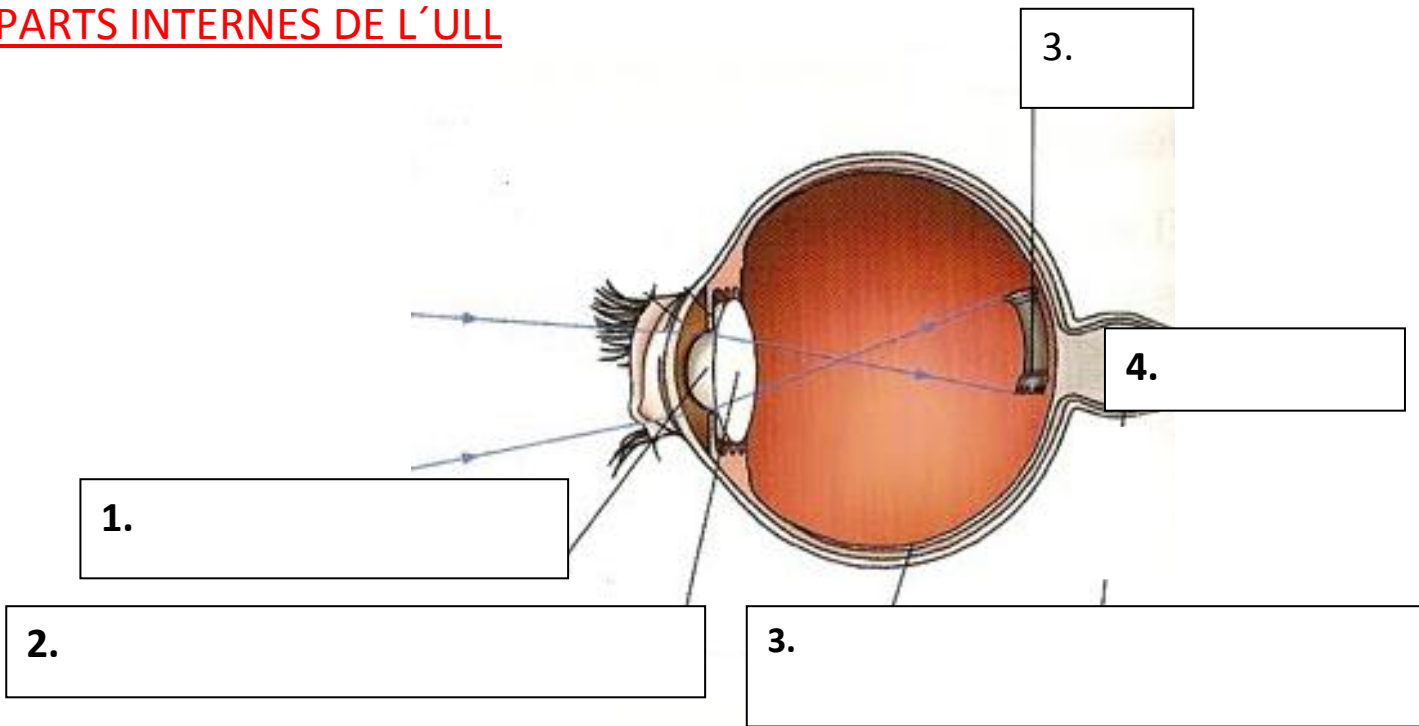
ÒRGAN / SENTIT	FUNCIÓ

ÒRGAN / SENTIT	FUNCIÓ

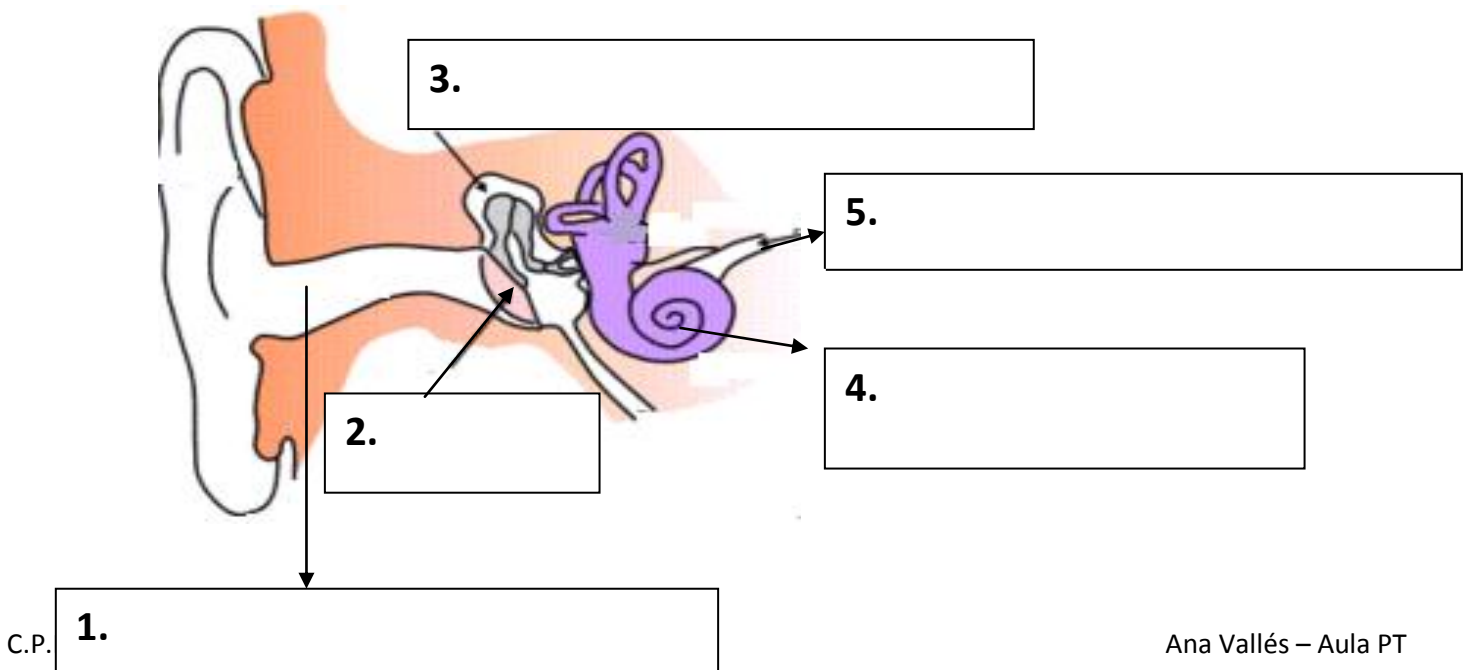
PARTS EXTERNES DE L'ULL



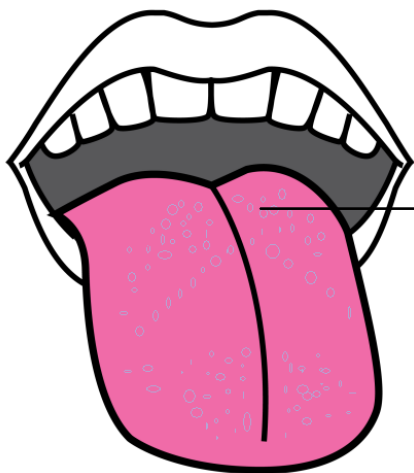
PARTS INTERNES DE L'ULL



PARTS DE L'ORELLA



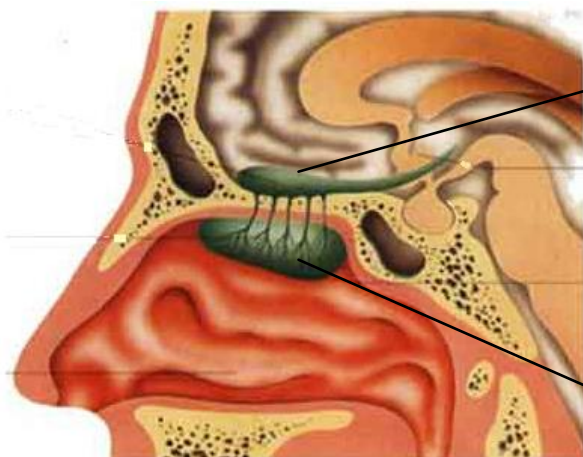
PARTS DE LA LENGUA



1.

2.

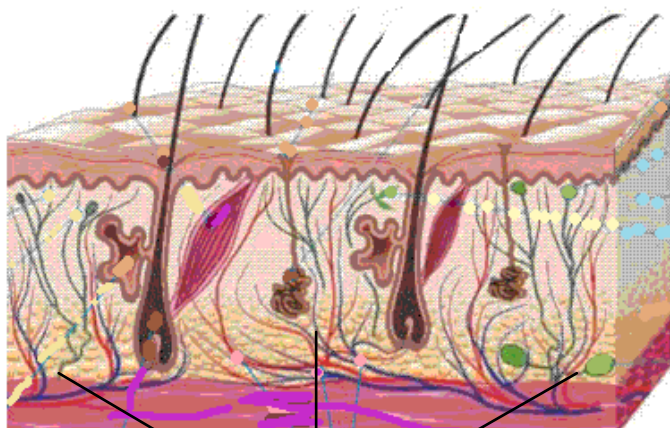
PARTS DEL NAS



2.

1.

PARTS DE LA PELL



1.

FUNCIONS DE LES PARTS DE L'ULL

1.: entra la
2.: enfoca la sobre la
3.: converteix la en
4.: envia les al
5.: interpreta les senyals i ens permet captar

FUNCIONS DE LES PARTS DE L'ORELLA

1.: entren les
2.: transmet les a la
3.: transmet les al
4.: converteix les en
5.: envia les al
6.: interpreta les senyals i ens permet captar

FUNCIONS DE LES PARTS DE LA LLENGUA

1.: detecten les
2. Produïxen unes
3.: envia les al
4.: interpreta les senyals i ens permet captar

FUNCIONS DE LES PARTS DEL NAS

1.: detecta les
2. Produeixen unes
3.: envia les al
4.: interpreta les senyals i ens permet captar

FUNCIONS DE LES PARTS DE LA PELL

1.: capten alguna
2. Produeixen unes
3. : envia les al
4.: interpreta les senyals i ens permet captar
.....

TEMA 5. ELS SENTITS

ELS SENTITS

1.- Sentit: Órgan:

Funció:.....

2.- Sentit: Órgan:

Funció:.....

3.- Sentit: Órgan:

Funció:.....

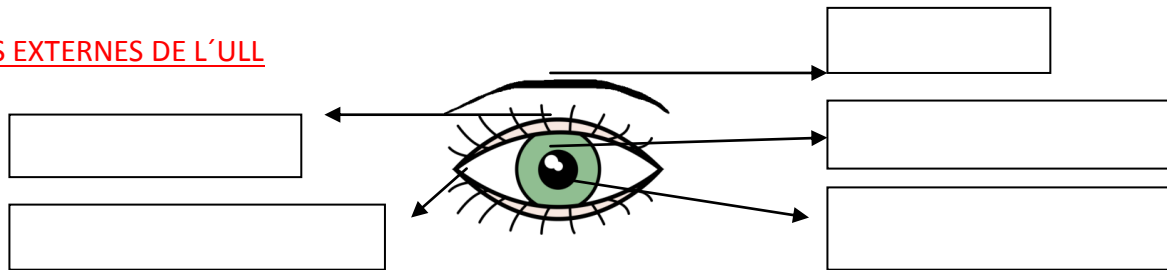
4.- Sentit: Órgan:

Funció:.....

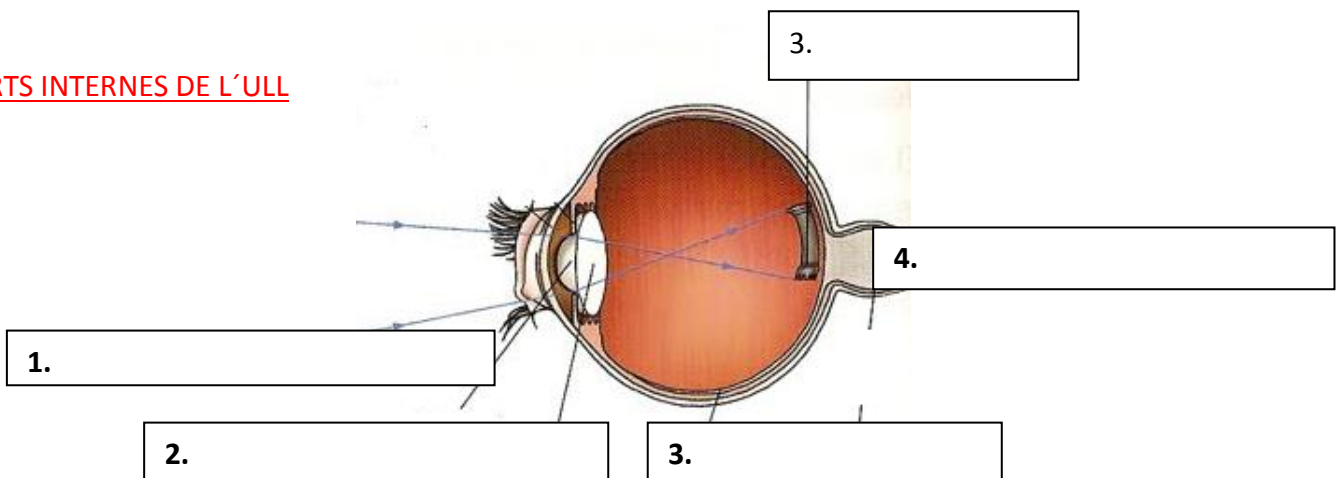
5.- Sentit: Órgan:

Funció:.....

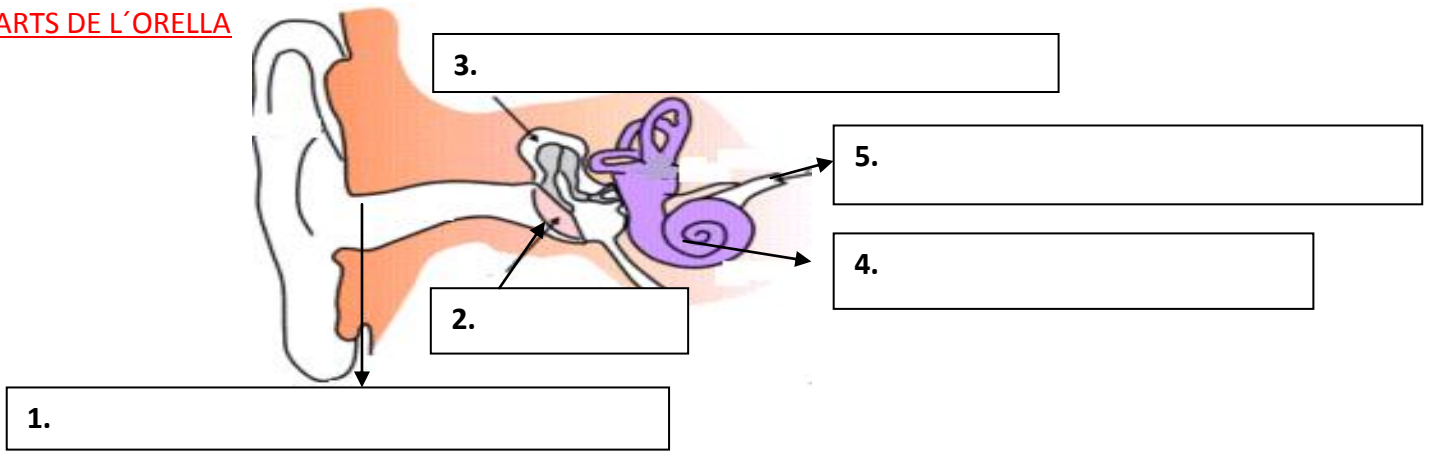
PARTS EXTERNES DE L'ULL



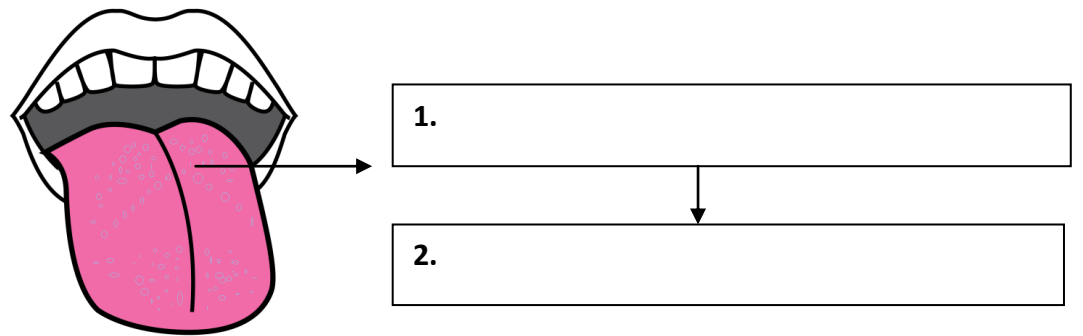
PARTS INTERNES DE L'ULL



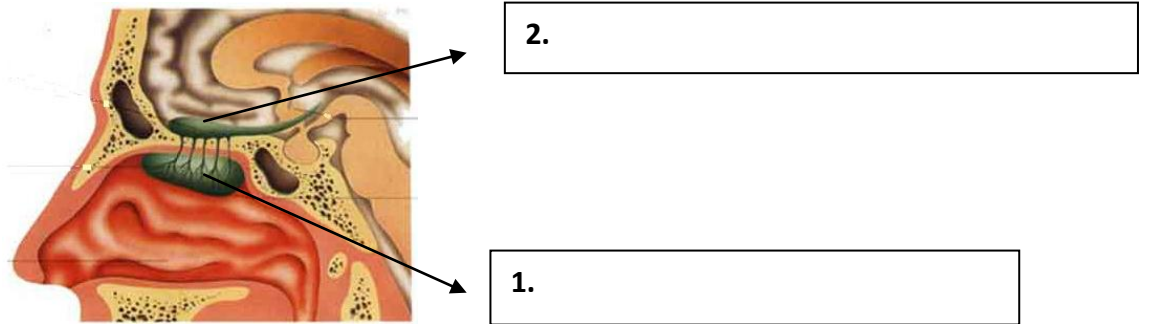
PARTS DE L'ORELLA



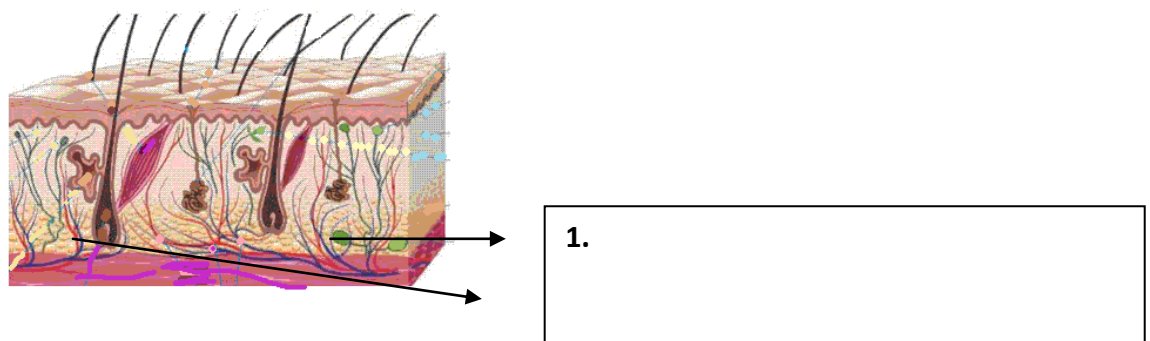
PARTS DE LA LENGUA



PARTS DEL NAS



PARTS DE LA PELL



ULL	: entra la
	: enfoca la sobre la
	: converteix la en
	: envía les al
	: ens permet captar

ORELLA	: entren les
	: transmet les a la
	: transmet les al
	: converteix les en
	: envía les al
	: ens permet captar

LLENGUA	: detecten les
	Produeixen unes
	: envía les al
	: ens permet captar

NAS	: detecta les
	Produeixen unes
	: envía les al
	: ens permet captar

PELL	: capten alguna
	Produeixen unes
	: envía les al
	: ens permet captar

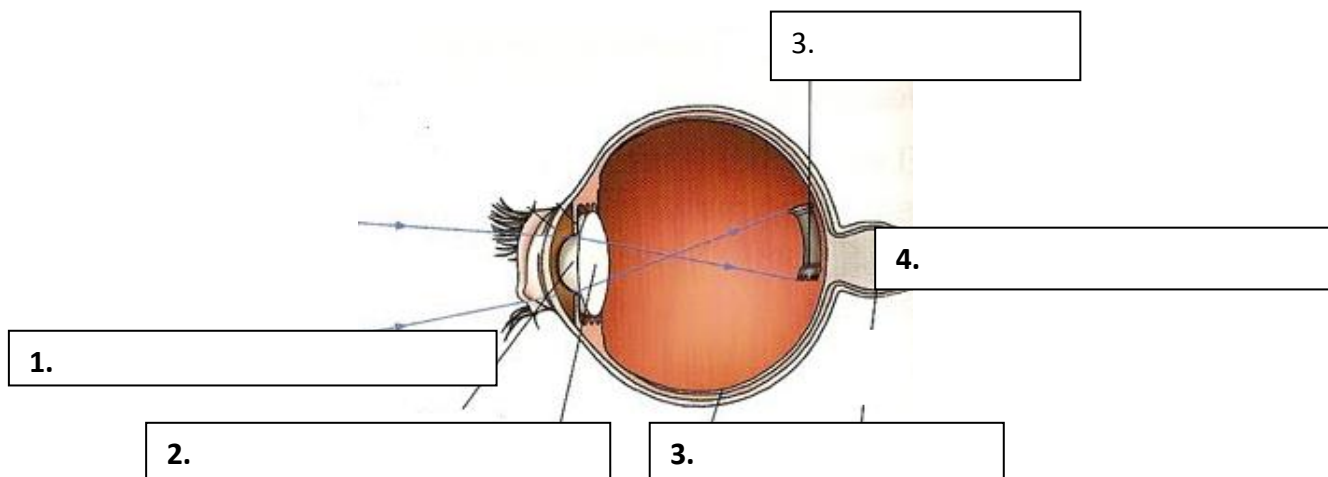
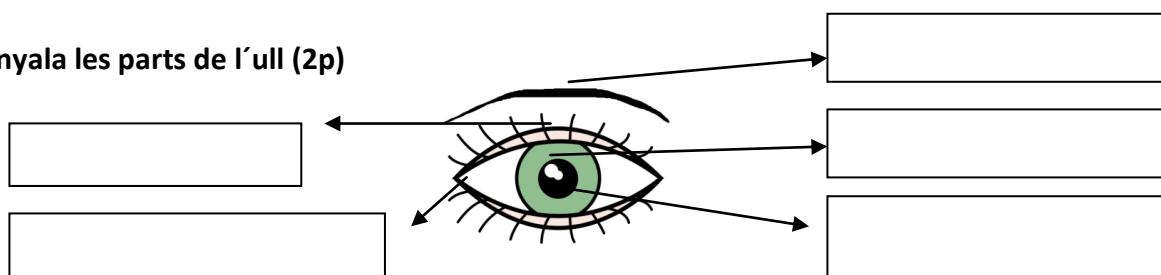
CONEXIEMENT DEL MEDI. TEMA 5. ELS SENTITS

ALUMNE:.....

1.-Completa (2p)

sentit	órgan	funció
	ull	
audició		
		Captar sabors
	nas	
		Captar fred, calor, dolor

2.- Senyala les parts de l'ull (2p)



3. Completa per quina part de l'ull: (1p)

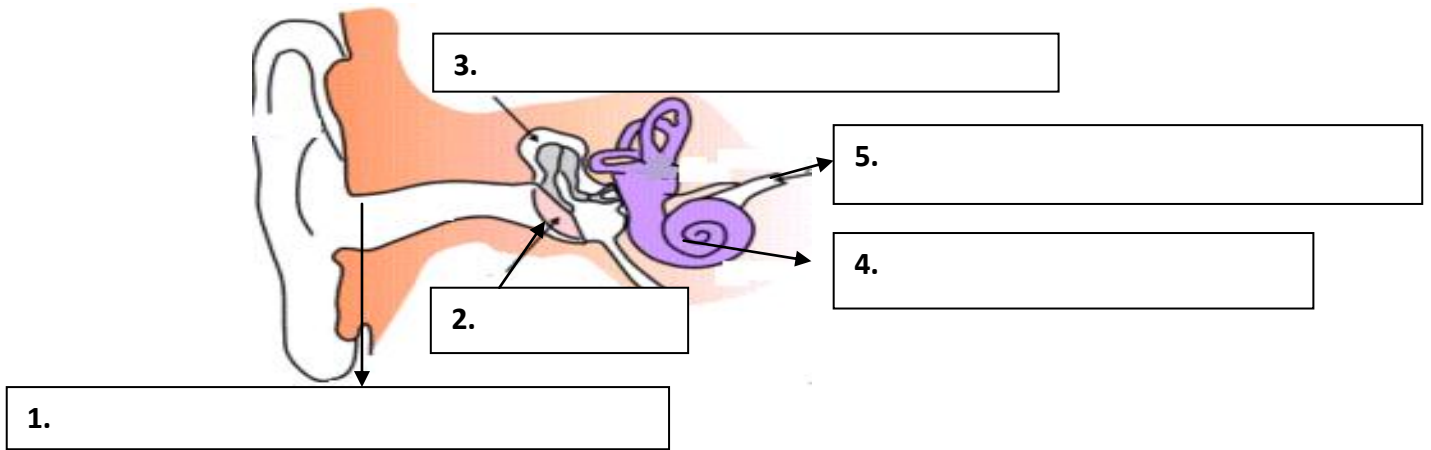
Entra la llum:.....

Enfoca la llum sobre la retina:

Converteix la imatge en senyals:

Envia les senyals al cervell:

4.- Senyala les parts de l'orella. (1p)



5. Completa per quina part de l'orella: (1p)

Entren les vibracions:.....

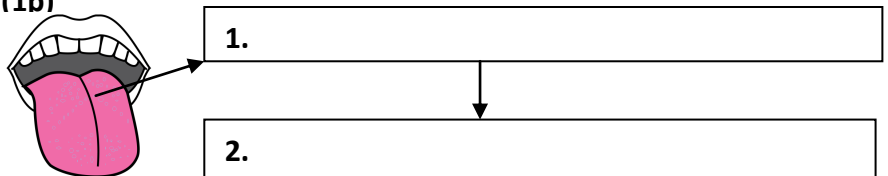
Transmet les vibracions :

Transmet les vibracions:

Converteix les vibracions en senyals:

Envia les senyals al cervell:

6.- Senyala les parts de la llengua: (1p)

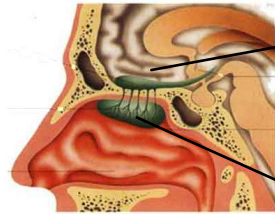


Completa per quina part de la llengua:

Detecten les substàncies que entren en la boca:.....

Envia les senyals al cervell:

7.- Senyala les parts del nas: (1p)



2.

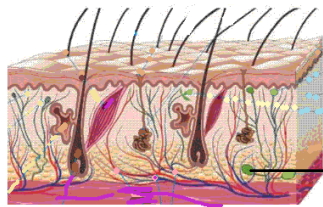
1.

Completa per quina part del nas:

Detecta les substàncies que entren en el nas:.....

Envia les senyals al cervell:

8.- Senyala les parts de la pell: (1p)



1.

Completa per quina part de la pell:

Capten alguna cosa:.....

Envia les senyals al cervell: