

UNIDAD 2

LA DINÁMICA Y LA COMPOSICIÓN DE LA TIERRA

1.- ESTRUCTURA DE LA TIERRA

Lee la página 30 de tu libro y contesta:

a) Une con flechas:

Atmosfera

conjunto de masas de agua

Hidrosfera

constituida por rocas y elementos sólidos

Geosfera

capa gaseosa

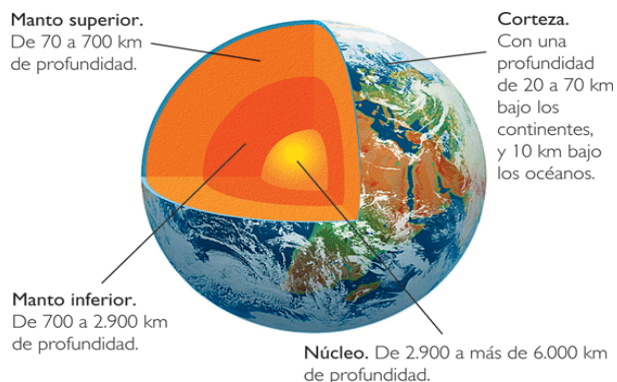
b) ¿Cómo se llaman las capas que componen la Tierra?

c) ¿Cuál es la capa más interna? _____

d) ¿Y la más externa? _____

e) ¿En qué capa podemos encontrarnos un material fundido llamado magna?

f) Estructura interna de la Tierra:



Ahora lee en la página 31 el apartado "La tectónica de placas" y busca el significado de los siguientes conceptos:

a) Litosfera: _____

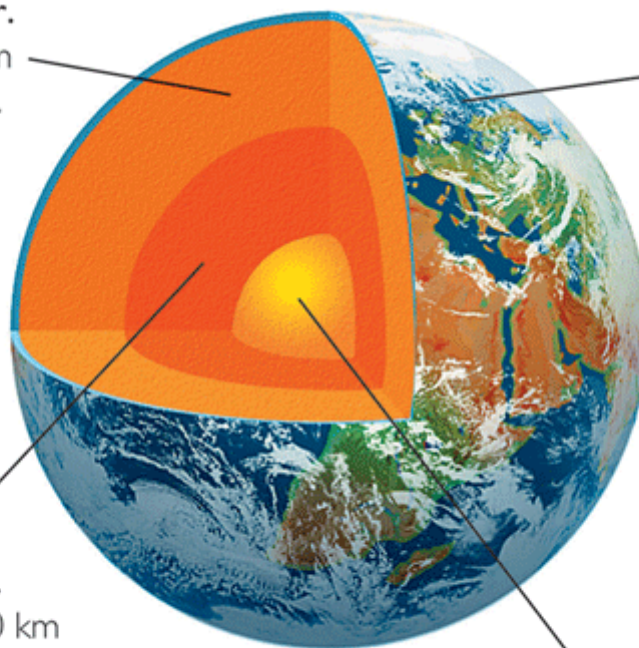
b) Placas tectónicas: _____

c) Falla: _____

d) Dorsal: _____

Antes de pasar al siguiente apartado probemos si te acuerdas sin mirar de las capas que componen la Tierra:

Manto superior.
De 70 a 700 km
de profundidad.



Corteza.
Con una
profundidad
de 20 a 70 km
bajo los
continentes,
y 10 km bajo
los océanos.

Manto inferior.
De 700 a 2.900 km
de profundidad.

Núcleo. De 2.900 a más de 6.000 km
de profundidad.

2.- EL RELIEVE TERRESTRE

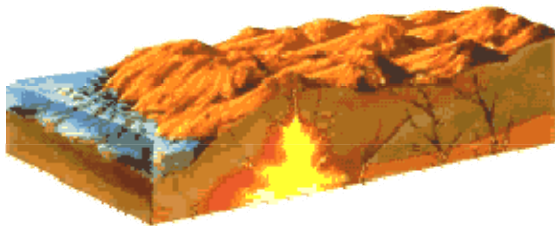
Lee la página 32 y contesta:

a) ¿Cómo se produce el relieve terrestre?

b) ¿Qué es la orogénesis?

c) ¿Cuántos procesos de orogenia podemos distinguir? Nombralos.

d) ¿A qué tipo de proceso de orogenia crees que pertenece el siguiente dibujo?



e) ¿Cuáles son los agentes externos que modifican las formas elevadas del relieve? _____

f) ¿Cuáles son los procesos geológicos a través de los que modelan el relieve estos agentes externos? _____

Pasemos a leer la página 33 donde nos siguen hablando de "El modelado del relieve"

g) Estos procesos geológicos dan lugar a los diferentes tipos de erosión y sedimentación, qué son:

- _____ : que es _____.
- _____ : es la producida por _____

• _____ : Transporta materiales de la erosión formando _____

• _____ : es la generada por _____

• _____ : tiene su origen _____

• _____ : es la producida _____

En la actualidad, ¿quién es el mayor agente modificador y modelador del relieve? _____.

3.-LAS FORMAS DEL RELIEVE

Leído cómo las fuerzas internas de la Tierra crean las formas de relieve, y cómo los agentes externos las modelan. Vamos ahora a leer la página 34 de tu libro y descubrir cuáles son los tres grandes grupos de relieve que se constituyen fruto de estos procesos: _____

_____.

a) ¿Cuáles son las formas de relieve más conocidas?

b) ¿Cómo las podemos clasificar? Completa la siguiente tabla:

 <p>_____</p>	<p>También denominada _____</p> <p>_____.</p> <p>Qué son: _____</p> <p>_____</p> <p>_____</p> <p>_____</p>
 <p>_____</p>	<p>También se llaman _____</p> <p>Son _____</p> <p>_____</p> <p>_____</p> <p>_____</p>
 <p>_____</p>	<p>Son _____</p> <p>_____</p> <p>_____</p> <p>_____</p> <p>_____</p>

	<p>Son _____</p> <p>_____</p> <p>_____</p> <p>Cuando tienen una gran extensión se llaman:</p> <p>_____</p>
	<p>Son _____</p> <p>_____</p> <p>_____</p> <p>_____</p>

Ejemplo visual de diferentes formas de relieve:



Ahora ampliaremos el estudio de las montañas. Para ello tienes que leer la página 35 de tu libro y completar la siguiente información.

a) Las montañas en función de su altitud, estructura y extensión, se pueden clasificar en:

- _____: son el resultado de la acción de un volcán o de los agentes erosivos que han dejado en resalte las rocas más duras y resistentes.

- Cordilleras: son las _____

- _____: son unidades de relieve constituidas por un conjunto de montañas de escasa extensión y altitud respecto a las zonas llanas que las rodean.

- Sistemas montañosos: son _____

b) Explica la diferencia entre latitud y altura, y represéntala mediante un dibujo.

Ahora vamos a abordar el estudio del "Relieve costero". Para ello lee la página 36 de tu libro y luego completa las siguientes actividades:

a) ¿A qué llamamos zonas costeras o litorales?

b) Une con flechas:

Penínsulas	Porciones de tierra que penetran en el mar formando generalmente costas rocosas.
Cabos	Superficies de tierra rodeadas de aguas marinas por todas partes menos por una.
Rías y fiordos	Entrantes del mar en el litoral.
Golfos	porciones de tierra emergidas rodeadas de aguas por todas partes.
Islas	entrantes marinos que se forman cuando el mar inunda un valle profundo y estrecho.

c) ¿A que llamamos punta? _____

d) ¿Qué es una bahía? _____

e) ¿Qué es un archipiélago? _____

f) Veamos si puedes llegar a ser un buen marinero o marinera. ¿Serías capaz de colocar las diferentes formas del relieve litoral que aparecen en tu libro? ¡Prueba!



Solo nos queda un apartado para terminar esta unidad dos, "El relieve marino".
Lee la página 37 de tu libro y completa:

El relieve del fondo de los mares y océanos presenta unas formas tan accidentadas como el continental.

En el relieve marino podemos distinguir cinco grandes formas:

- _____: áreas llanas y extensas que se inician en la costa.

- Las cuencas oceánicas o llanuras abisales: _____

- _____: Son zonas que se caracterizan por poseer fuertes pendientes que ponen en contacto las plataformas continentales con las cuencas oceánicas.

- Las fosas oceánicas: _____

- _____: Se encuentran en las zonas centrales de los océanos y son cordilleras sumergidas de grandes alturas.

Para terminar, coloca en el siguiente dibujo las cinco formas del relieve marino:

¿QUÉ ES Y CÓMO SE HACE UN GRÁFICO GEOGRÁFICO?

El Comercio de Gijón te ha contratado para hacer un estudio de la población. Para ello, tendrás que realizar varias gráficas de la edad de la población, de los sectores en los que trabajan, etc. Por tanto, debes tener en cuenta varios aspectos que aparecen en la página 38 de tu libro.

Una vez leída la página, contesta a las siguientes preguntas que te ayudaran en tu labor.

1.- ¿Qué es un gráfico?

2.- ¿Cuáles son las variables de un grafico?

3.- Los gráficos más habituales son:

- _____: se utilizan para

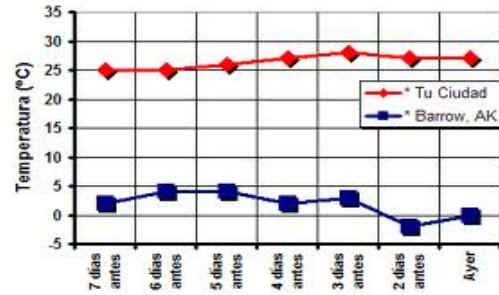
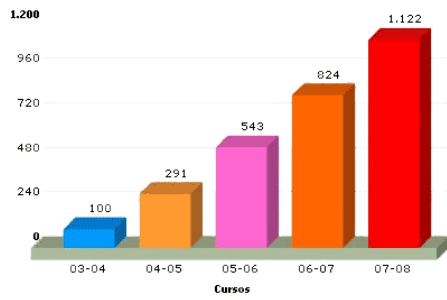
- _____: este tipo de gráfico _____

- _____: es un doble _____

- _____: representa _____

- _____: es un gráfico _____

3.- Qué tipo de gráficos son los siguientes:



POBLACIÓN MUNDIAL ESTIMADA PARA EL AÑO 2025

