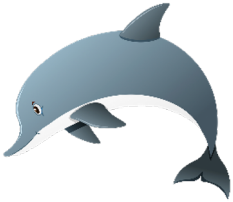


Nom:

Data:

Quin animal és?



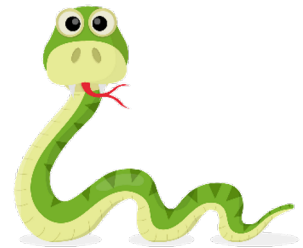
Viu al Pol Nord i té el cos recobert de pèl blanc.



Sol viure a la granja. D'aquest animal extreu la llet.



Té plomes de colors i vola. Repeteix tot el que dius.



És un mamífer que viu al mar. És un animal molt intel·ligent.



Es desplaça fent salts i té una bossa on porta a les seves críes.



És salvatge i viu en manada a la selva. Té una gran cabellera.

Té vuit potes i teixeix teles per les que s'enfila.



Es desplaça reptant i la seva pell està recoberta per escates. Algunes són verinoses.

