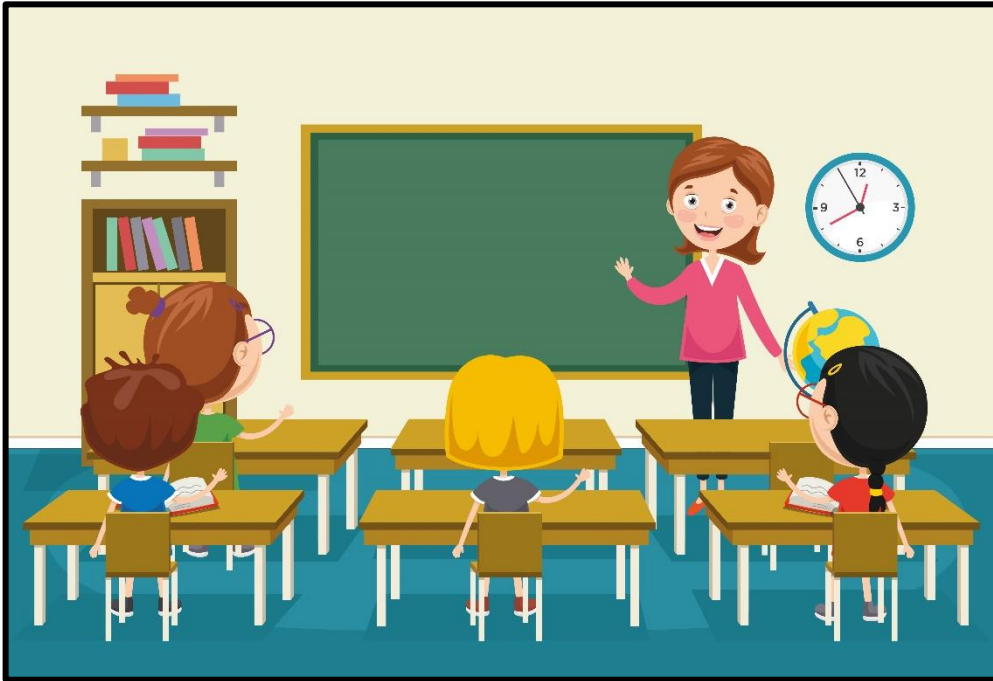


Lee cada frase y escribe V si verdadero o F si es falso, respecto al dibujo.



- Los niños están en el parque.
- Todos los niños están sentados.
- La profesora está escribiendo en la pizarra.
- Los libros están sobre la estantería.
- La pizarra está limpia.
- El reloj marca las diez y media.
- Hay dos asientos vacíos.
- En la segunda fila hay tres niños.
- La niña de la primera fila lleva gafas.

Lee cada frase y escribe V si verdadero o F si es falso, respecto al dibujo.



- Las mujeres están en una tienda de ropa.
- Todas las mujeres llevan puesto un vestido.
- Una mujer ha comprado algo de la tienda.
- Toda la ropa que hay colgada en la tienda es del mismo color.
- La dependienta está fuera de la caja.
- A una mujer le ha gustado una bota verde.
- En la tienda hay muchas personas.
- Una mujer se está probando una bota.
- En la tienda también venden complementos, como bolsos.

Lee cada frase y escribe V si verdadero o F si es falso, respecto al dibujo.



- Las personas están en parque acuático.
- Hace buen día.
- Hay una noria en el parque de atracciones.
- Cada niño lleva un globo de color diferente.
- Un avión está volando sobre la montaña rusa.
- Uno de los hombres está comiendo un algodón de azúcar.
- Uno de los niños está montado en los hombros de una mujer.
- Las personas no se lo están pasado bien en el parque.
- En el tiovivo hay muchos niños montados.