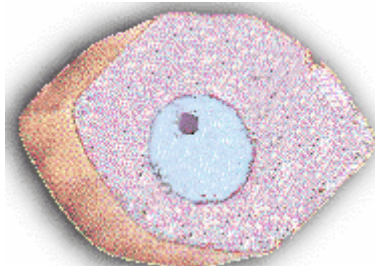


1. LOS ANIMALES. LOS INVERTEBRADOS.

Así son los animales

Los animales están formados por **células**, tienen sentidos y pueden moverse.



CÉLULA

Los animales pueden ser **vertebrados** si tienen huesos o **invertebrados** si no tienen **huesos**.

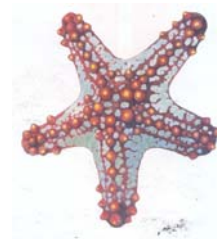
Así son los invertebrados (sin huesos)



Medusas: con forma de saco y tentáculos



Gusanos: cuerpo alargado con anillas



Equimodermos: animales con piel muy dura



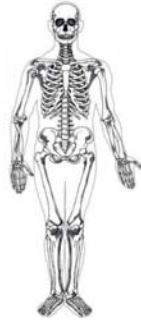
Moluscos: cuerpo musculoso, suelen tener concha



Artrópodos: son duros por fuera y con patas que se doblan

Así son los vertebrados (con huesos)

Los animales con huesos tienen **esqueleto**, con cráneo y columna. Nosotros somos vertebrados



Esqueleto humano

Hay 5 tipos de vertebrados (animales con huesos)

1. **Peces:** viven en el agua, tienen escamas y aletas.
2. **Anfibios:** viven cerca del agua, suelen tener cuatro patas (ranas, sapos...).
3. **Reptiles:** tienen escamas y cuatro patas menos las serpientes (lagartos, serpiente...).

4. **Aves:** tienen plumas, alas, pico y vuelan (palomas, patos...).

5. **Mamíferos:** tienen pelo, y toman del pecho de la madre (perros, leones o las personas).

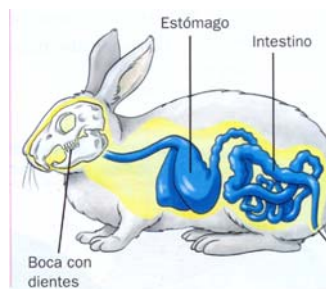
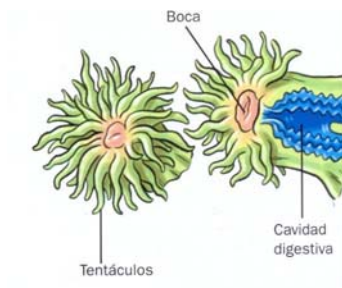
Ahora, escribe debajo de cada dibujo qué son estos animales:



La función de nutrición de los animales

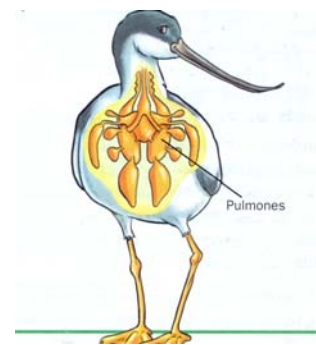
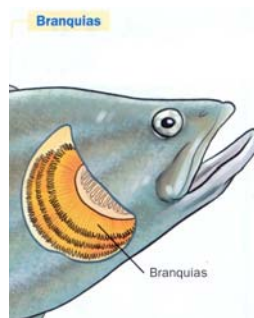
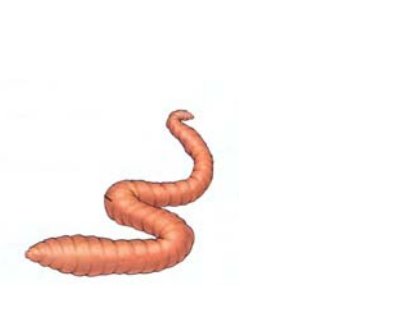
En los animales la nutrición tiene 4 (cuatro) partes:

- Tomar los alimentos. Se usa el aparato digestivo.



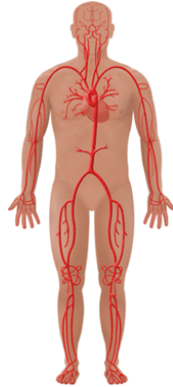
Aparatos digestivos de una medusa y un conejo

- Respirar.

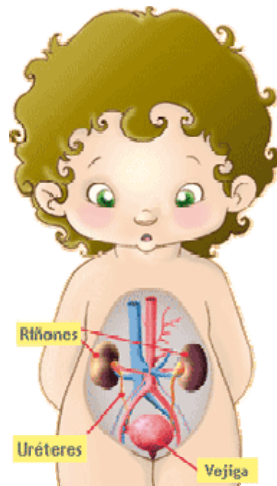


Se puede respirar por la piel como la lombriz, por branquias como el pez o con pulmones como las aves y mamíferos

- Repartir las sustancias por el cuerpo con la sangre



- Echar las sustancias que no valen,



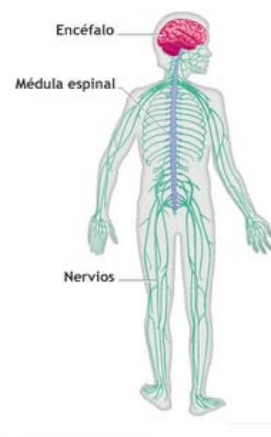
La función de relación de los animales

En esta función los animales tienen que:

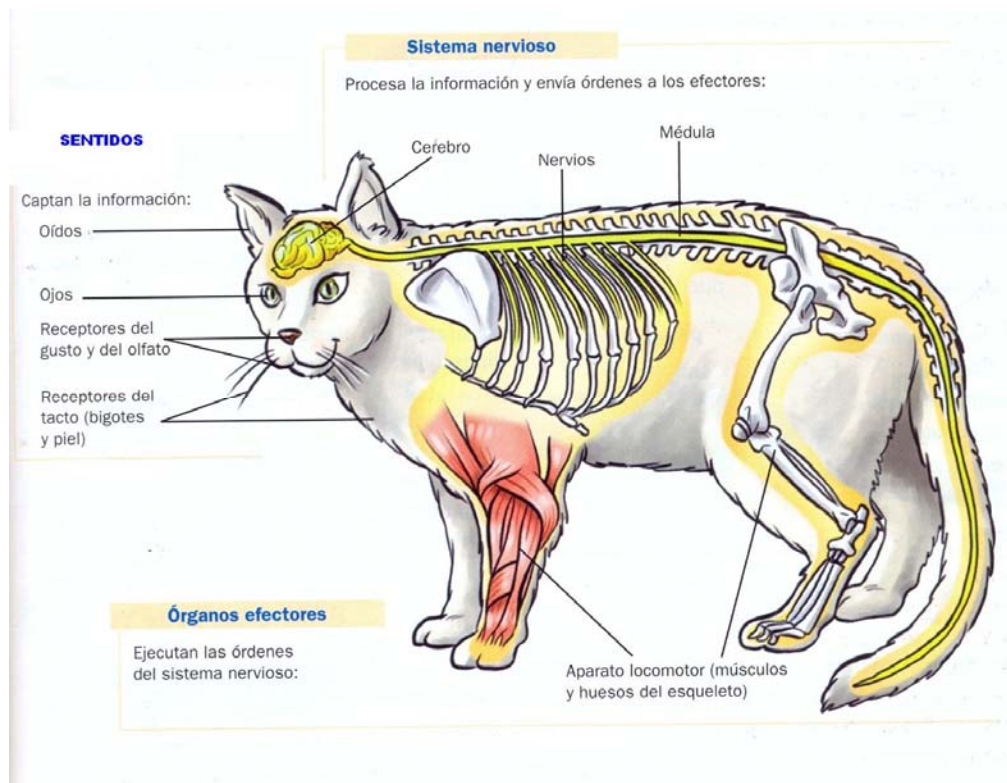
- Tomar información de lo que les rodea por los **sentidos**.



- La información va por el sistema nervioso



- Responder a la información moviéndose



Ahora, escribe a que tipo pertenecen estos animales:

