



La atmósfera y el clima

Lee para aprender



En la Tierra hay muchos climas. No es el mismo clima el del norte de España que el del sur de España. Las personas podemos cambiar el clima con la contaminación



Habiamos del texto

- 1 ¿Qué hemos hecho los seres humanos que pueda afectar a los climas del mundo?

Nos hacemos preguntas

- 1 Si los científicos tienen razón y el planeta se calienta, ¿qué puede suceder con el hielo que hay en nuestro planeta?

EL CLIMA Y SUS FACTORES

El tiempo atmosférico, el clima y sus factores

No es lo mismo tiempo que clima. El tiempo es el estado de la atmósfera en un momento, día o semana.

El clima es el estado de la atmósfera en un periodo de muchos años

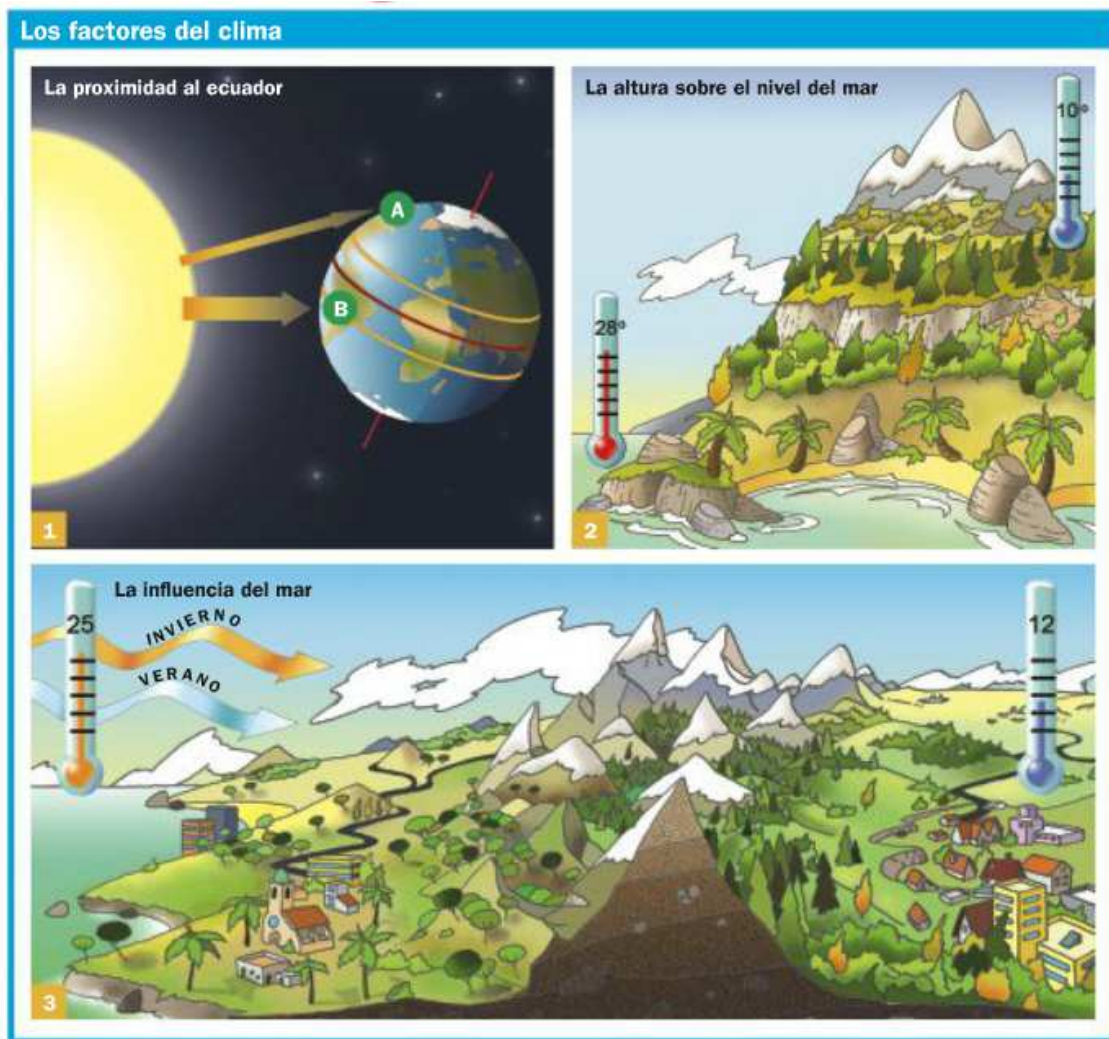
El clima depende de unos factores, estos son:

- Lo cerca o lejos que está el ecuador. A mas cerca del ecuador más calor
- La altura sobre el nivel del mar. A más altura más frío.
- Lo cerca que esté el mar. A más cerca el mar, más suave será el clima.

Completa con las palabras *corto* y *largo*:

El tiempo atmosférico es el estado de la atmósfera en un periodo _____

El clima es el estado de la atmósfera en un periodo _____.



En el dibujo 1, ¿dónde hará más calor en el punto A o en el B?

En el dibujo 2, ¿Qué temperatura hace en la cima de la montaña?

LOS CLIMAS DE ESPAÑA

Una gran variedad climática.

España tiene muchas zonas con climas distintos. Puedes verlos en el mapa:



Escribe aquí el nombre de los climas de España: _____



Ahora, busca en Google un mapa político de España y fijándote en el mapa de la página anterior, escribe qué clima tiene:

Navarra: _____

Madrid: _____

Barcelona: _____

Badajoz: _____

Cádiz: _____

EL CLIMA Y LA VEGETACIÓN DE NAVARRA

Navarra tiene tres tipos de clima: el oceánico, el continental y el de montaña.

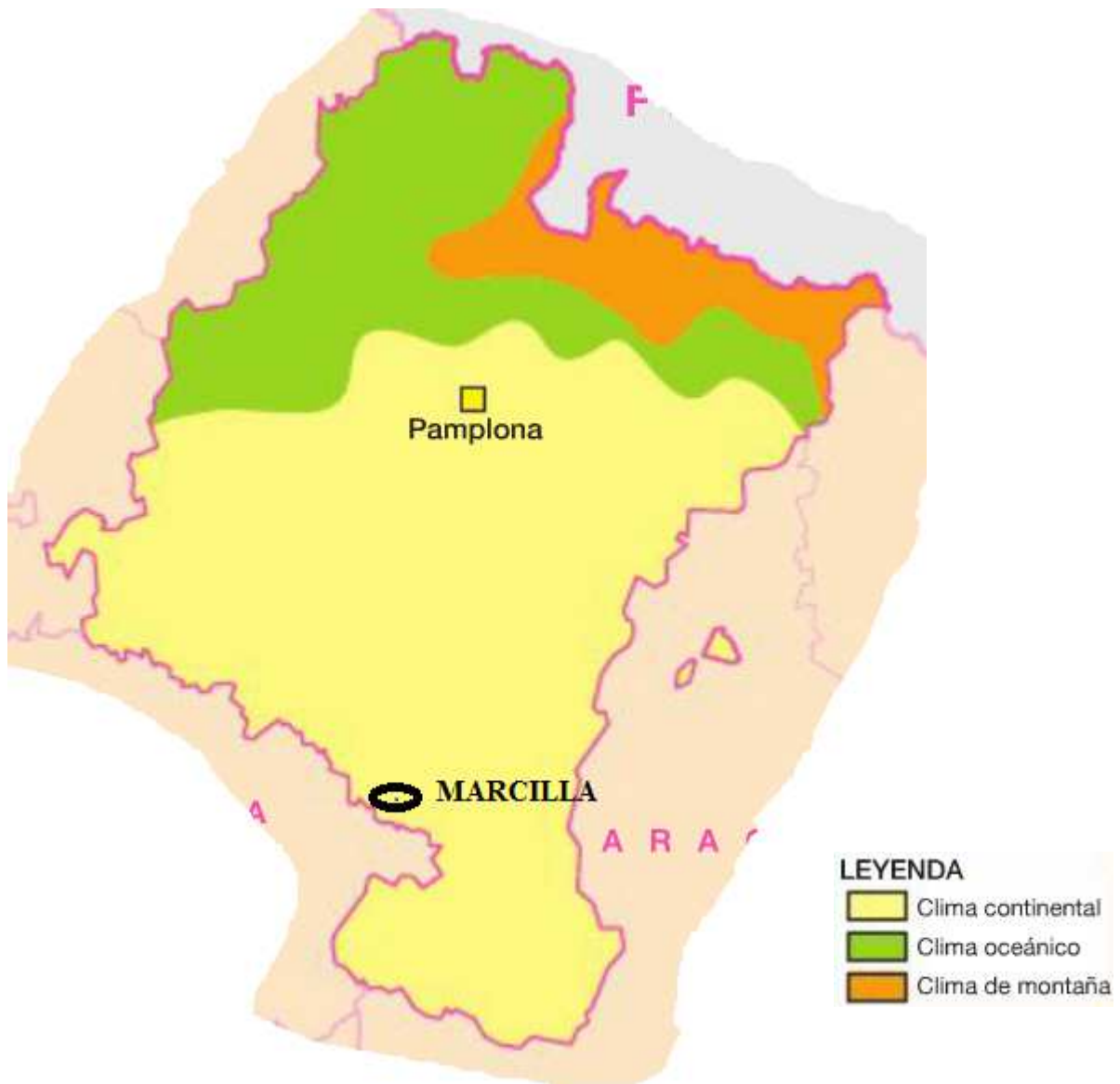
El clima oceánico tiene temperaturas frescas en verano y suaves en invierno, mucha lluvia y muchos árboles



En Marcilla tenemos clima continental, con temperaturas frías en invierno y calurosas en verano. Pocas lluvias, sobre todo en primavera y vegetación baja de matorrales



En el norte de Navarra tenemos el clima de montaña con temperaturas frías en invierno y mucha lluvia




Ahora tú vas a escribir en este cuadro cómo es el clima de Marcilla

El clima continental

- Temperaturas:

- Lluvias

- Vegetación:



Indica qué tipo de clima tendrán los lugares señalados en el mapa.

Lugar A. Clima:

.....

Lugar B. Clima:

.....

Lugar C. Clima:

.....

.....



Lugar D. Clima:

.....

Lugar E. Clima:

.....

Lugar F. Clima:

.....

.....

