

TEMA 4. Los animales y las plantas

La mayor parte de los seres vivos son plantas o animales.

- Así realizamos la función de nutrición



Respirar



Comer

Con esta función **tomamos sustancias** del entorno, las utilizamos para crecer y expulsamos las sustancias de deshecho.

- Así llevamos a cabo la función de **relación**

Es la capacidad para notar cambios que ocurren en el entorno y reaccionar ante ellos.

- Los animales: Notan los cambios a través de la vista, el oído, el olfato, el gusto y el tacto.

Escribe el nombre de los sentidos:

- _____
- _____
- _____
- _____
- _____

○ Así nos reproducimos los animales



Los seres vivos pueden producir otros seres igual que ellos.

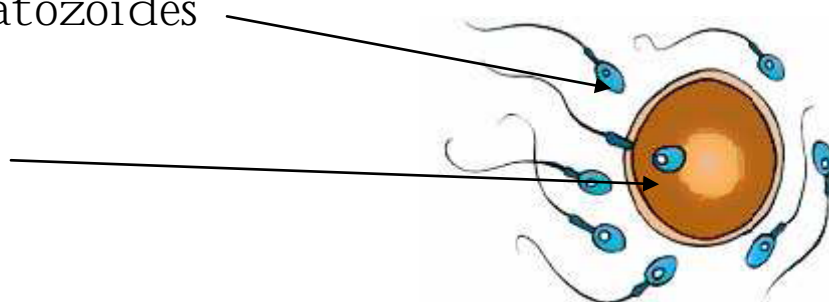
En los animales la reproducción es **sexual** porque intervienen dos sexos diferentes: el **sexo masculino** y el **sexo femenino**.

Los órganos reproductores masculinos producen **espermatozoides**.

Los órganos reproductores femeninos producen **óvulos**

espermatozoides

óvulo



Completa

Los órganos reproductores masculinos producen _____.

Los órganos reproductores femeninos producen _____.

- Los animales ovíparos

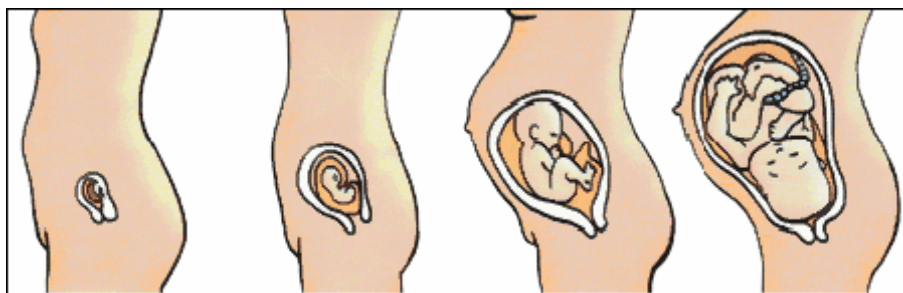
- Nacen de huevos



- El nacimiento se llama **eclosión**

- Los animales vivíparos

- Nacen de la
- barriga de la
- mamá



El nacimiento se llama **parto**

- Une

Ovíparo*

*Parto

*Nacen de la barriga de la mamá

Vivíparo*

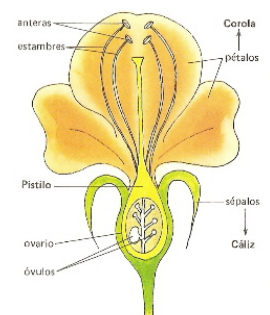
*Eclósión

*Nacen de huevos

Cómo se reproducen las plantas

La mayoría de las plantas tienen sus órganos reproductores en las flores.

- Los órganos masculinos de la flor se llaman **estambres** y producen **polen**.
- El órgano femenino se llama **pistilo**.



La **polinización**: El viento o los insectos llevan el polen desde los estambres de una flor al pistilo de otra y se produce la **fecundación**.



Completa

Los órganos masculinos de la flor se llaman

El órgano femenino se llama _____

Cuando el polen va desde los estambres de una flor al pistilo de otra se produce la
