

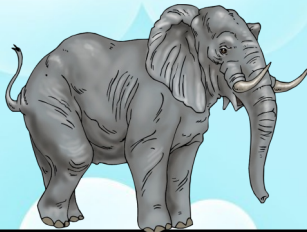
SINÓNIMOS - ANTÓNIMOS

Las palabras **SINÓNIMAS** son las que tienen el significado igual o parecido.



PELOTA- BALÓN
SORPRENDIDO - ASOMBRADO
SUCIO - ASQUEROSO

Las palabras **ANTÓNIMAS** son las que tienen significado contrario.



GRANDE - PEQUEÑO
GUAPO-FEO
LIMPIO-SUCIO

AUMENTATIVOS - DIMINUTIVOS

Los **AUMENTATIVOS** son las palabras que indican un tamaño más grande. Se forman añadiendo las terminaciones -ón, -ona, -azo, -aza... a algunas palabras.



COCHE



COHAZO

Los **DIMINUTIVOS** son las palabras que indican un tamaño más pequeño. Se forman añadiendo -ito, -ita, -illo, -illa... a algunas palabras.



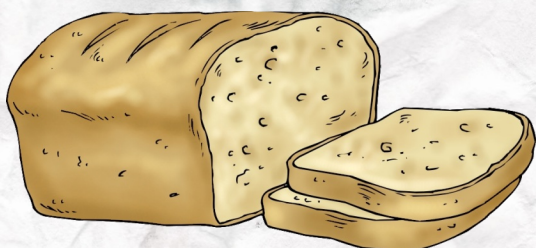
MESA



MESITA

PALABRAS DERIVADAS

Las palabras **DERIVADAS** se forman añadiendo una terminación a otras palabras.



PAN
PANADERO
PANECITO
PANADERÍA

PALABRAS COMPUESTAS

Las palabras **COMPUESTAS** son las que se han formado uniendo dos o más palabras.



cortar

+

+



uña

=

=



cortauñas

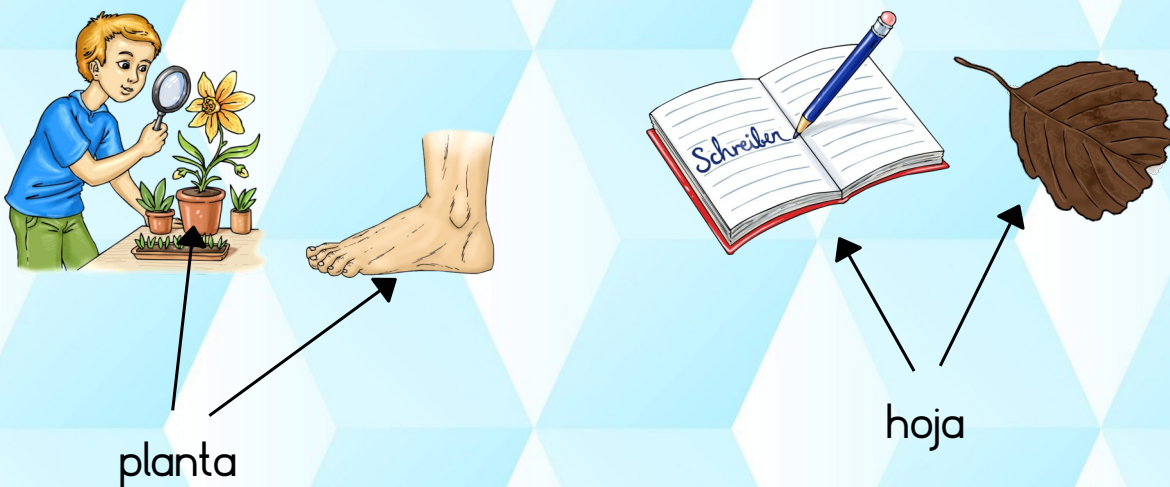
FAMILIAS DE PALABRAS

Las **FAMILIAS DE PALABRAS** son el conjunto de palabras que se han formado a partir de una misma palabra y tiene un significado común.



PALABRAS POLISÉMICAS

Las palabras **POLISÉMICAS** son las que tienen más de un significado.



FRASES HECHAS

Las **FRASES HECHAS** son un grupo de palabras que tienen, en conjunto, un significado diferente al de las palabras que lo forman.



Estar en las
nubes

No se ha enterado de nada cuando su profesora explicaba, **estaba en las nubes.**

LOS GENTILICIOS

Los **GENTILICIOS** son palabras que indican de qué lugar es una persona. La mayoría se forman añadiendo terminaciones como -és, -esa, -ino, -ina, -ana, -í -eño, -eña ... Los gentilicios no se escriben con mayúscula.



japonesa
(es de Japón)



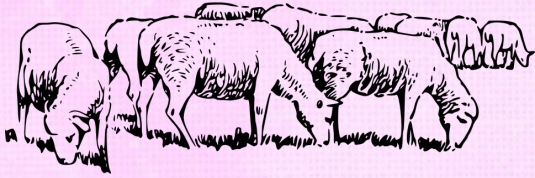
africano
(es de África)



valenciano
(es de Valencia)

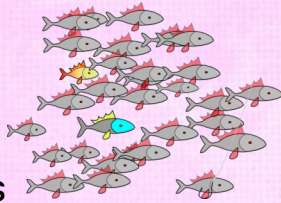
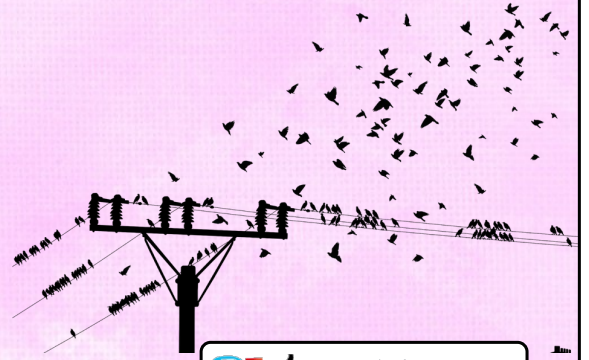
PALABRAS COLECTIVAS

Las palabras **COLECTIVAS** son las que, en singular, nombran a un conjunto de personas, animales o cosas.



Un **rebaño**

Una **bandada** de pájaros



Un **banco** de peces



LAS ONOMATOPEYAS

Las **ONOMATOPEYAS** son palabras se han formado imitando sonidos.

aullido



ñam, ñam



nino, nino



CAMPOS SEMÁNTICOS

Un **CAMPO SEMÁNTICO** es un grupo de palabras de la misma clase que están relacionadas por su significado.

aves



Vehículos
Medios de transporte

