

PARCIAL BIOLOGIA I GEOLOGIA 3r ESO

Tema 1

Nom i cognoms: \_\_\_\_\_

Grup: \_\_\_\_\_

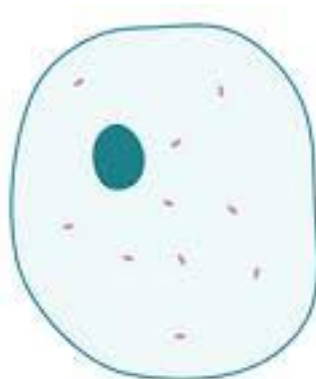
1. Completa rodejant la paraula adequada

- ✓ Una cèl·lula es la forma més (**simple/ complexa**) dels éssers vius
- ✓ Una cèl·lula (**sí/ no**) es pot veure a simple vista
- ✓ Per a veure una cèl·lula necessitem un aparell denominat (**microscopi/ telescopi**)
- ✓ Per si mateixa una cèl·lula (**sí/no**) pot ser un ésser viu

2. Totes les cèl·lules estan formades per **tres parts principals**. Escriu el seu nom:

-  
-  
-

3. Indica, en aquest dibuix, senyalant amb fletxes on es localitzen cadascuna de eixes parts



4. Escriu les **tres funcions** fonamentals que realitzen **tots els éssers vius**

- 
- 
- 

5. Completa el text amb la paraula adequada

Les **cèl·lules s'agrupen** i treballen juntes per a formar.....

Els **teixits s'agrupen** per a formar.....

Els .....**s'agrupen i formen aparells o sistemes.**

Un .....es un **conjunt d'aparells o sistemes.**

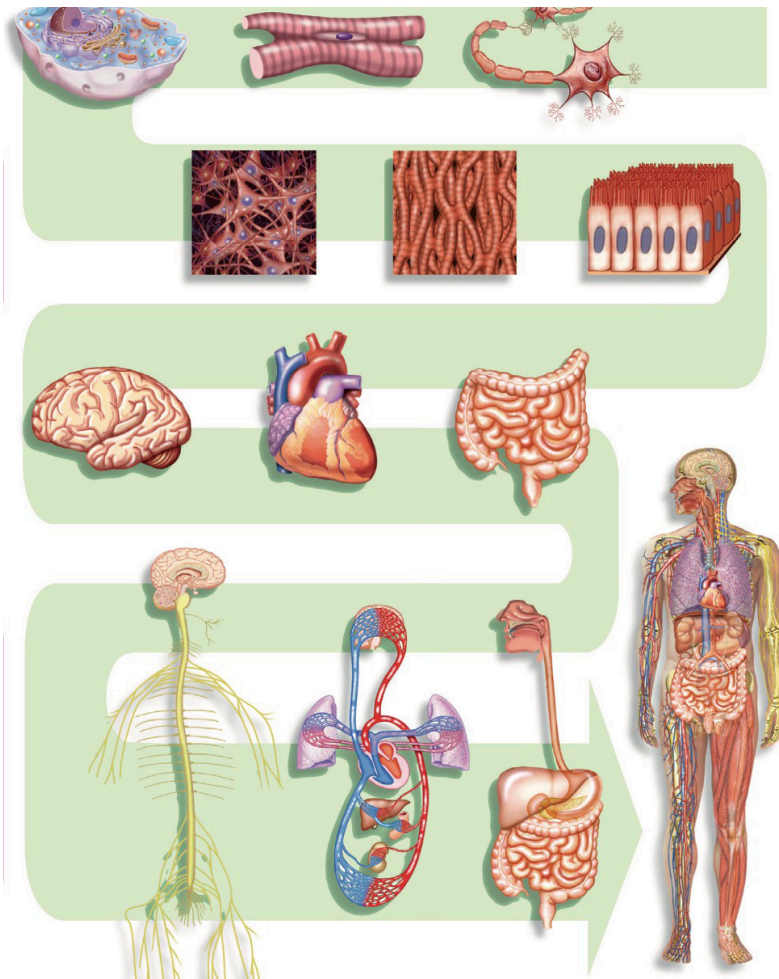
6. Ordena els nivells del més senzill al més complex

**Òrgan            sistema o aparell            cèl·lula            teixit            organisme**




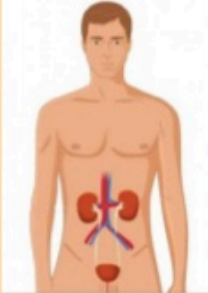
1º
2º
3º
4º
5º

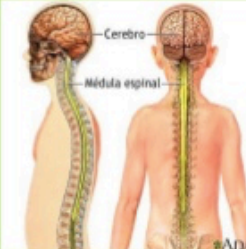

7. Observa la imatge. **Relaciona** les imatges amb el nivell que correspon:

- a) Òrgan      b) Sistema o aparell      c) cèl·lula      d) Teixit      e) organisme



8. **Completa**, segons la funció vital en la que participa cada aparell o sistema

<b>Aparell digestiu</b> 	<b>Sistema circulatori</b> 
<b>Aparell respiratori</b> 	<b>Aparell excretor</b> 

<b>Sistema nerviós</b> 	<b>Aparell locomotor</b> 
--	---

<b>Aparell reproductor masculí</b> 	<b>Aparell reproductor femení</b> 
---	--