

Tema 3: APARELL CIRCULATORI, RESPIRATORI I EXCRETOR

En aquest tema estudiarem:

- ✓ Funció i parts de l'aparell circulatori
- ✓ Funció i parts de l'aparell respiratori
- ✓ Què és la respiració
- ✓ Funció de l'aparell excretor, òrgans que intervenen i parts de l'aparell urinari
- ✓ Hàbits saludables per protegir aquests aparells

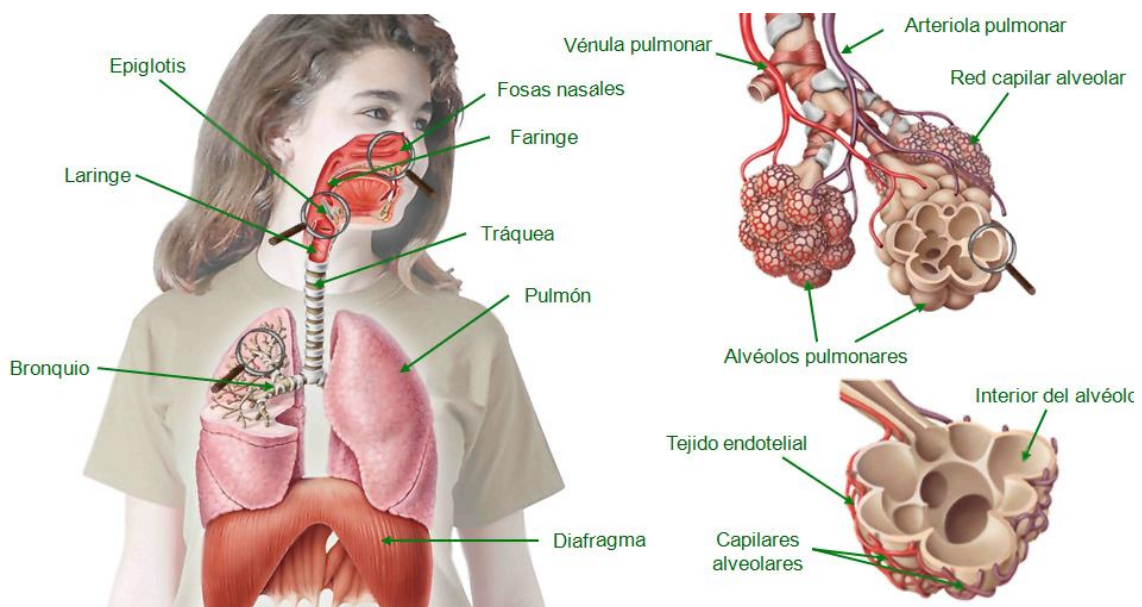


• L'APARELL RESPIRATORI

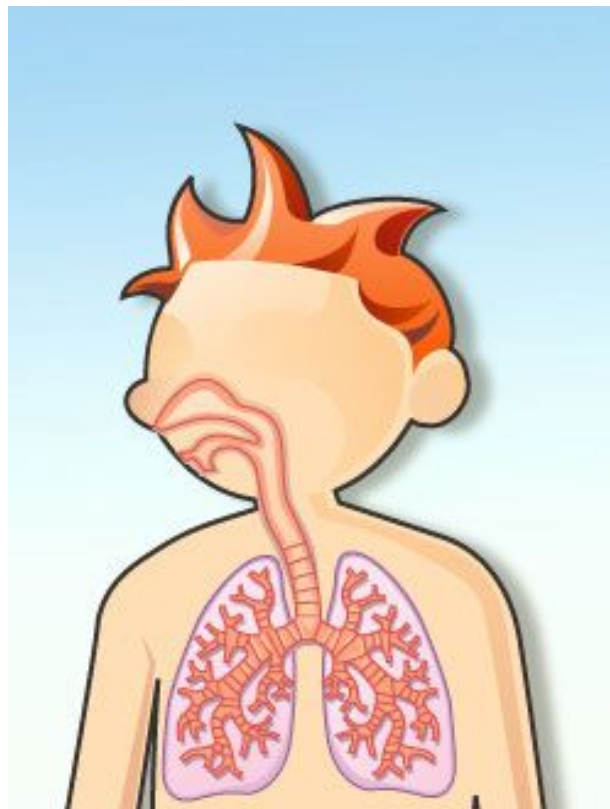
L'aparell respiratori s'encarrega de:

- ✓ **aportar-nos l'oxigen** que les nostres cèl·lules necessiten per a funcionar i per tant que necessitem per a viure.
- ✓ **Eliminar el diòxid de carboni** que les nostres cèl·lules produeixen com a residu.

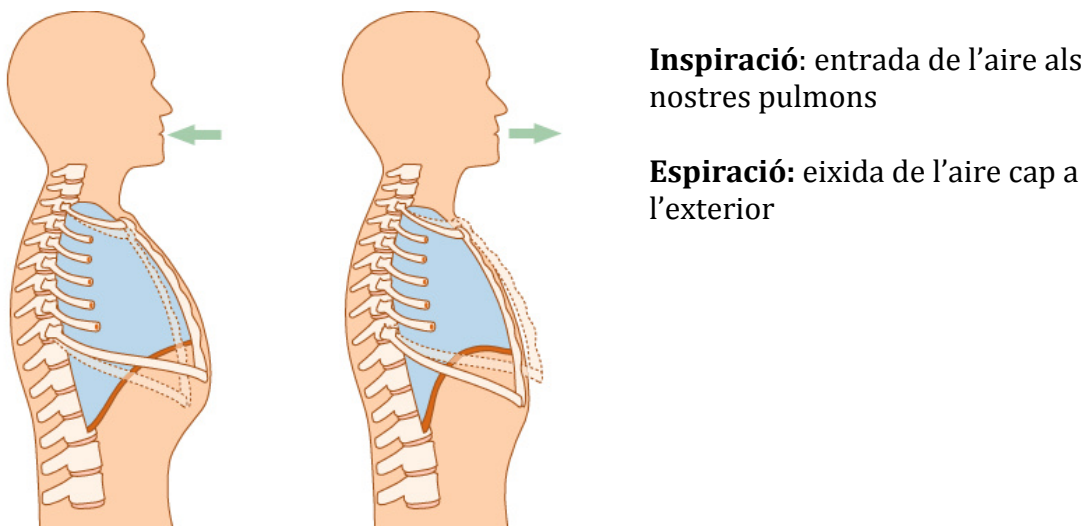
L'aparell respiratori té la estructura següent :



Activitat 1: Completa amb les parts més importants de l'aparell respiratori



L'aparell respiratori realitza la seua funció gràcies a dos moviments:



La respiració és el procés que fem per a incorporar oxigen al nostre cos i a les nostres cèl·lules.

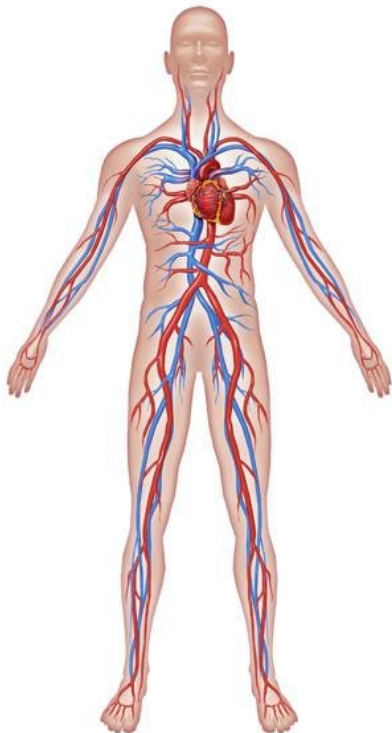
Activitat 2: Realitza una respiració profunda i contesta

¿En quin dels dos moments (espiració/inspiració) el nostre pit està més unflat?

- **L'APARELL CIRCULATORI**

L'aparell circulatori s'encarrega de:

- ✓ **Transportar l'oxigen i els nutrients** que les nostres cèl·lules necessiten per a funcionar.
- ✓ **Transportar el diòxid de carboni i altres substàncies** de rebuig que les nostres cèl·lules produeixen



L'aparell circulatori està format per **la sang, els vasos sanguinis i el cor.**

Els vasos sanguinis permeten la circulació de la sang y el cor la bombeja per a que pugui arribar a tot el cos

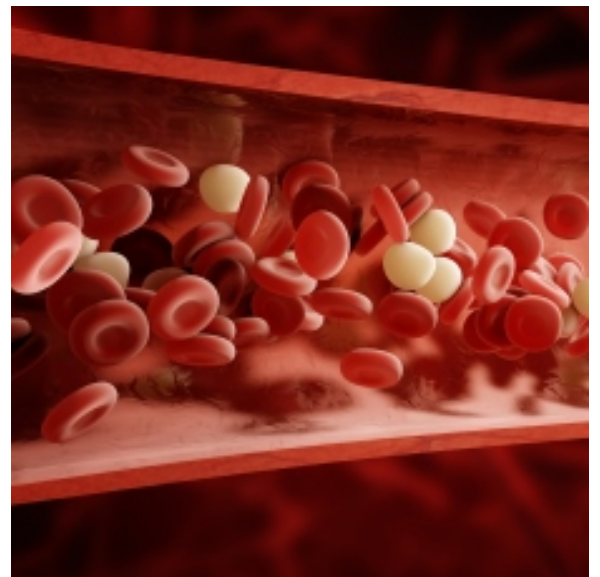


La sang es un líquid de color roig que circula pels vasos sanguinis de tot el cos. La sang està formada per diferents tipus de cèl·lules:

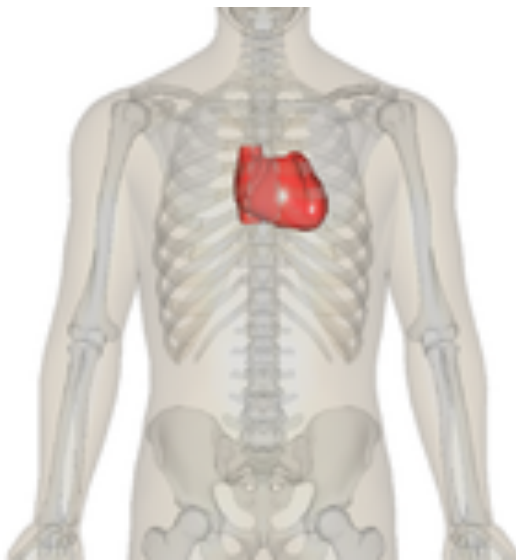
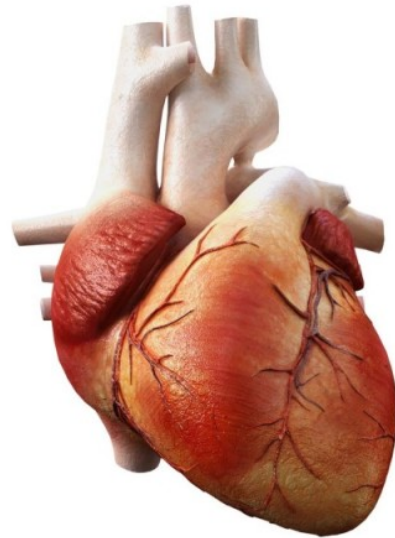
Glòbuls rojos: transporten l'oxigen cap a les cèl·lules i el diòxid de carboni des de les cèl·lules

Glòbuls blancs : s'encarreguen de protegir nos de les malalties

Plaquetes: intervien coagulant la sang, fent-la més densa quan, per exemple, ens fem una ferida.



El cor impulsa la sang per tot el cos i cap als pulmons per a arreplegar l'oxigen que portarà a les cèl·lules.



Es troba situat al pit protegit per les costelles

Activitat 3: Relaciona els diferents tipus de cèl·lules que hi ha a la sang i les seues funcions

1	Glòbuls rojos	Transporten l'oxigen cap a les cèl·lules i el diòxid de carboni des de les cèl·lules
2	Glòbuls blancs	Ens protegeixen front les malalties
3	Plaquetes	Coagulen la sang, fent-la més densa

Activitat 4:

En els següents casos, escriu quin tipus de cèl·lula de la sang actuaria:

- Ens fem una ferida i el nostre cos necessita tancar-la.....
- Un virus ha entrat al teu cos i pots agafar una malaltia.....
- Les cèl·lules del múscul necessiten oxigen per a continuar fent una carrera.....

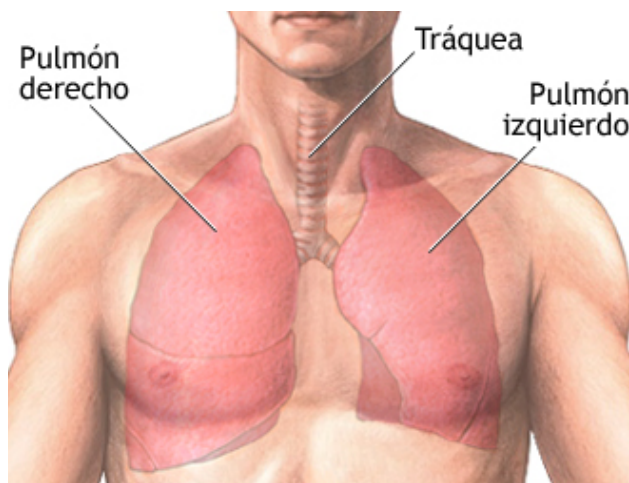
• L'APARELL EXCRETOR

L'aparell excretor s'encarrega de:

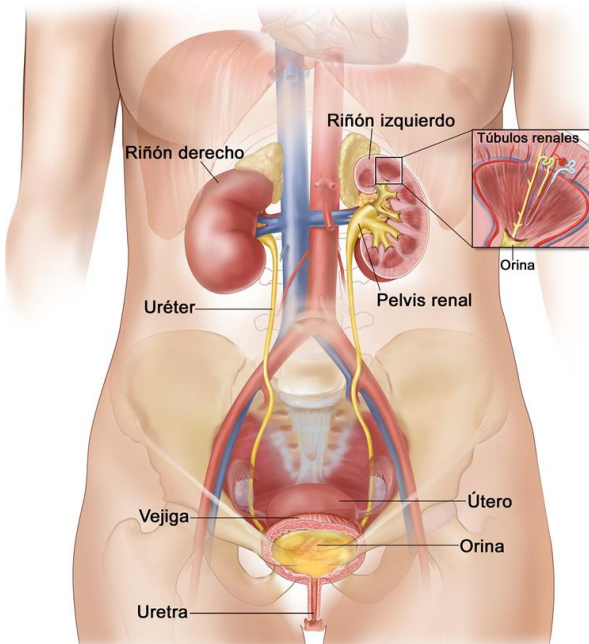
- ✓ **Eliminar el diòxid de carboni i altres substàncies** de rebuig que les nostres cèl·lules produeixen

Quins òrgans del nostre cos s'encarreguen de la excreció?

La pell: elimina substàncies de rebuig amb la suor.

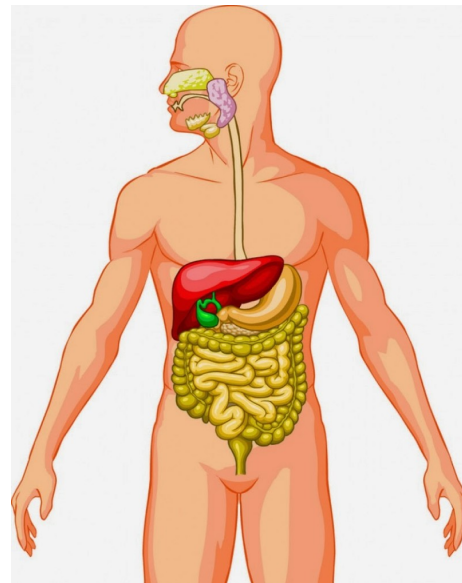


Els pulmons: eliminen el diòxid de carboni amb la respiració



L'aparell urinari: elimina substàncies de rebuig amb l'orina

L'aparell digestiu: elimina els residus que queden després de la digestió dels aliments



Activitat 5 : Resumeix idees...

La pell actua com a òrgan excretor perquè.....

L'aparell que s'encarrega **d'eliminar els residus que provenen dels aliments** és.....

El residu que eliminen **els pulmons** és.....

L'aparell.....elimina residus a través de **l'orina**

