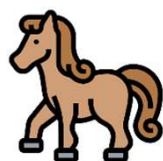


Señala la frase correcta:



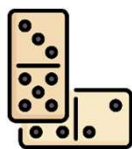
La tarta estaba beliciosa.

La tarta estaba deliciosa.



El caballo corre por el campo.

El cadallo corre por el campo.



Los bomingos juego al dominó.

Los domingos juego al dominó.



Juan va al colegio en dicileta.

Juan va al colegio en bicicleta



Me he comprado un abrigo rojo.

Me he comprado un adrigo rojo.



El abuelo lee el perióbico todos los días.

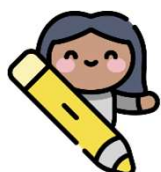
El abuelo lee el periódico todos los días.

Señala la frase correcta:



Mi padre tiene digote.

Mi padre tiene bigote.



Lucía ha hecho un dibujo de un dinosaurio.

Lucía ha hecho un dibujo de un binosaurio.



Me gustan los helados de pistacho.

Me gustan los helabos de pistacho.



Me he comprado un bañador.

Me he comparado un dañador



Vi una ardilla en el bosque.

Vi una arbilla en el bosque.



Lucas lleva un sombrero.

Lucas lleva un sombrero.