

Subraya las frases verdaderas respecto al dibujo:

- Es un conejo.
- Es un cerdo.
- Tiene las orejas pequeñas.
- Lleva una bolsa azul.
- Lleva un bastón.
- Tiene los ojos azules.
- Está de pie.
- Lleva sombrero.
- Lleva zapatos.



Escribe una descripción del dibujo, utilizando algunas de las frases anteriores.

---

---

---

---

---

---

Subraya las frases verdaderas respecto al dibujo:

- Es rubia.
- Tiene una trenza.
- Tiene los labios pintados.
- Lleva un abanico rojo.
- Lleva una corona.
- Es una sirena.
- Tiene los ojos marrones.
- El vestido le cubre los pies.
- Lleva un abanico en la mano derecha.



Escribe una descripción del dibujo, utilizando algunas de las frases anteriores.

---

---

---

---

---

---

Subraya las frases verdaderas respecto al dibujo:

- Es una noria.
- Tiene dos puerta.
- Hay dos banderas rojas.
- Tiene una chimenea.
- Hay nueve ventanas.
- Los tejados de las torres son verdes.
- Las puertas son de madera.
- Las banderas rojas son más grandes que las azules.
- Hay cuatro banderas azules.



Escribe una descripción del dibujo, utilizando algunas de las frases anteriores.

---

---

---

---

---

Subraya las frases verdaderas respecto al dibujo:

- Está enfadado.
- Tiene tres dientes.
- Los ojos son amarillos.
- Tiene dos cuernos.
- Su pelo es rubio.
- Es un ser humano.
- Tiene los brazos cruzados.
- Los cuernos y las cejas son del mismo color.
- Las uñas de los pies son azules.



Escribe una descripción del dibujo, utilizando algunas de las frases anteriores.

---

---

---

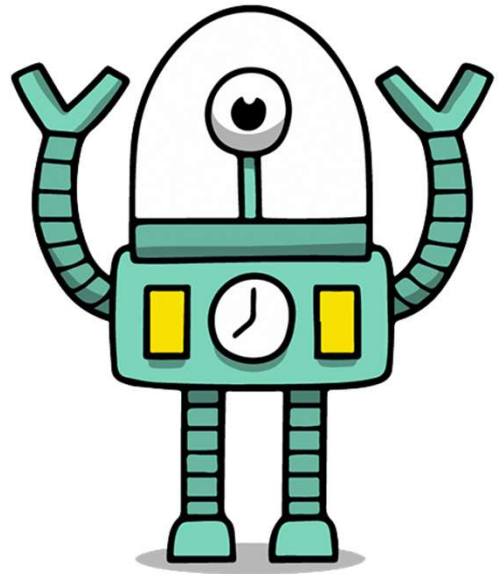
---

---

---

Subraya las frases verdaderas respecto al dibujo:

- Es un animal.
- Tiene un reloj en la cabeza.
- Tiene dos piernas.
- Puede respirar.
- Tiene los brazos levantados.
- Funciona con pilas.
- Tiene un ojo.
- Es de cristal.
- Lleva una camiseta.



Escribe una descripción del dibujo, utilizando algunas de las frases anteriores.

---

---

---

---

---

---