

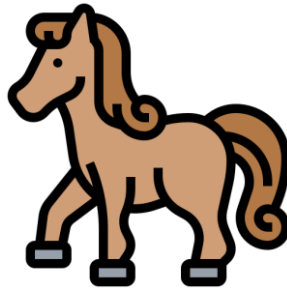
¿Con qué sílaba acaba?

SA ZA



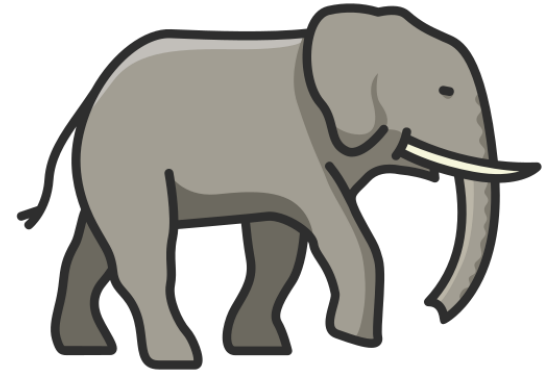
CA BA

BO TO



LO LLO

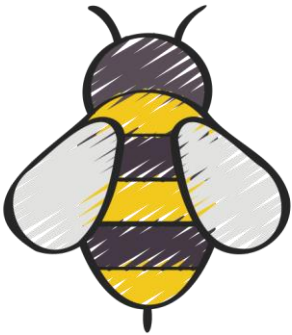
FE TE



CE DE

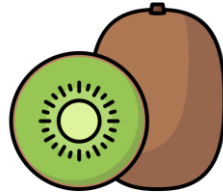
¿Con qué sílaba acaba?

FA PA



LA JA

WI BI



CI RI

BO SO



DO CO

¿Con qué sílaba acaba?

TA BA



LA ZA

TO GO



PO SO

CE VE



NE SE

¿Con qué sílaba acaba?

NO DO



GO PO

CE TE



FE CHE

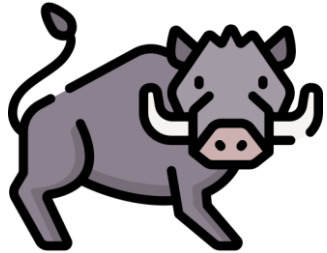
BA NA



CA GA

¿Con qué sílaba acaba?

FI PI



LI CI

TA SA



BA DA

SA HA



ZA NA